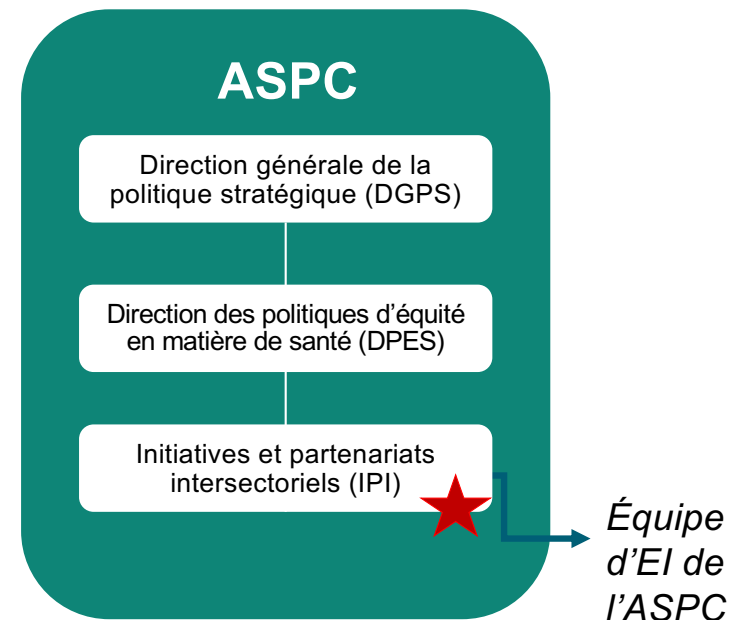


Le rôle de l'Agence de la santé publique du Canada (ASPC) dans le cadre des évaluations d'impact fédérales

21 novembre 2024

À propos de nous : L'ASPC et les évaluations d'impact

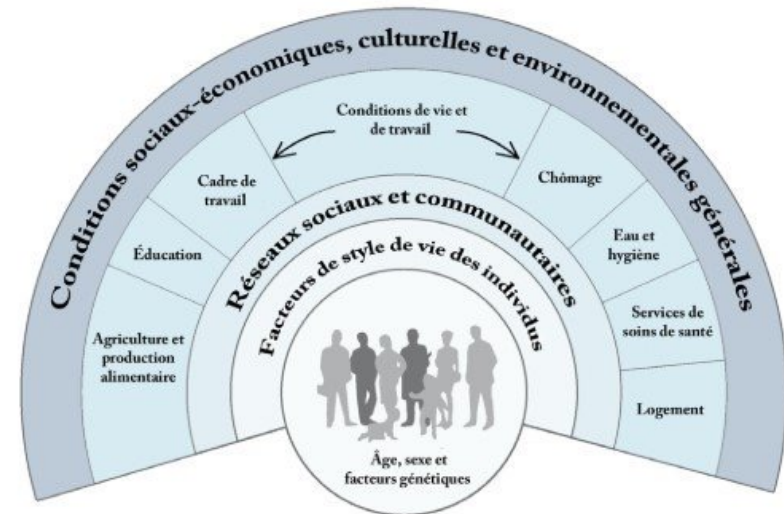
- Mandat de l'ASPC
 - Promouvoir la santé, prévenir les maladies et les blessures et gérer les urgences en matière de santé publique
 - Renforcer la collaboration en matière de santé publique, faciliter la politique et la planification de la santé publique et appliquer la recherche et le développement aux programmes de santé publique du Canada
- Le point de contact de l'ASPC pour les évaluations d'impact est situé au sein d'une équipe qui travaille sur ce qui suit :
 - santé dans toutes les politiques;
 - initiatives pangouvernementales;
 - action intersectorielle.



Rôle de l'ASPC dans le cadre des évaluations d'impact

L'ASPC fournit son expertise pour soutenir l'évaluation des effets sur la santé dans le cadre des EI, dans trois domaines clés :

- déterminants sociaux de la santé;
 - équité en santé;
 - santé mentale.
-
- nouvelle autorité fédérale (2023-2024)
 - (équivalent à 1,5 employé à temps plein pour soutenir ce travail);



Rôle de l'ASPC dans le cadre des évaluations d'impact

- L'ASPC dispose de ressources pour soutenir un aspect très spécifique des évaluations d'impact.
- La portée de notre travail est déterminée en conséquence, afin de se concentrer sur :



examens des projets : analyse et contribution aux documents techniques des projets pour renforcer la prise en compte de la santé et du bien-être;



activités supplémentaires (si la capacité le permet) :

- Coprésidence d'un groupe de travail interministériel sur les déterminants sociaux de la santé
- Soutenir le développement de lignes directrices liées aux domaines d'expertise de l'ASPC

Construire notre base de données

Examens des données probantes et produits de connaissance en cours

Examens des données probantes

- L'ASPC entreprend deux projets pour étayer son examen technique des documents sur les sujets prioritaires relevant de son mandat :
 - Examen de la portée des effets des projets sur la **santé mentale, le bien-être et le mieux-être** des populations autochtones au Canada
 - Rapport de synthèse et glossaire compilés à partir de 48 articles
 - Examen rapide des effets sur la santé et les déterminants sociaux de la santé des **camps de travail industriels** sur les travailleurs, leurs familles et les communautés avoisinantes
 - Rapport de synthèse de 21 articles

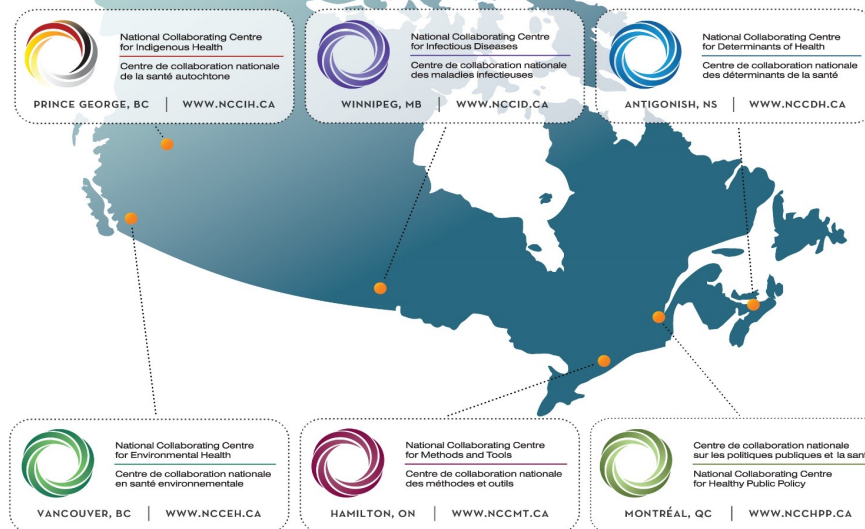
Examens des données probantes

- **Positionnement** : ce travail a été entrepris par des auteurs non autochtones et des fonctionnaires fédéraux, dans le but de mettre de l'avant les points de vue, les expériences et les priorités des peuples autochtones du Canada
- Nos méthodes de travail impliquent :
 - une définition large des données probantes;
 - une collaboration avec les experts en la matière de l'ASPC et les ministères partenaires de l'EI dans le domaine de la santé;
 - la prise en compte holistique de la santé mentale;
 - la ventilation des résultats;
 - la synthèse de l'information;
 - la priorisation des données probantes par des auteurs et des organisations autochtones;
- Les versions de travail devraient être achevées dans les six prochains mois; nous sommes à la recherche d'évaluateurs souhaitant formuler des commentaires.

Centres de collaboration nationale en santé publique

Centres de collaboration nationale en santé publique (CCNSP)

- Les six CCNSP sont répartis dans l'ensemble du Canada, chacun se concentrant sur un thème de santé publique différent.
- Tous les centres sont financés par l'ASPC.



Pleins feux sur : CCNSE et CCNSA

Centre de collaboration nationale en santé environnementale (CCNSE)

- Examine l'impact des environnements naturels et bâtis sur la santé et le bien-être et identifie des interventions fondées sur des données probantes pour atténuer les risques
- Personne-ressource : ncceh@bccdc.ca

Centre de collaboration nationale de la santé autochtone (CCNSA)

- Soutenir le renouvellement de la santé publique des Premières Nations, des Inuits et des Métis et l'équité en matière de santé par l'application et l'échange des connaissances
- Élaborer, synthétiser et traduire les connaissances et les renseignements en matière de santé qui sont dirigés par les Autochtones, qui ont un sens pour eux et qui favorisent l'autodétermination et les relations respectueuses entre les systèmes de santé autochtones et non autochtones
- Personne-ressource : nccih@unbc.ca

Domaines prioritaires

- ✓ Changements climatiques
- ✓ Intervention en cas d'urgence
- ✓ Environnements bâtis sains
- ✓ Contaminants et dangers

Domaines prioritaires

- ✓ Santé des enfants, des jeunes et des familles
- ✓ Maladies chroniques et infectieuses
- ✓ Sécurité culturelle et relations respectueuses
- ✓ Déterminants de la santé
- ✓ Territoires en santé, population en santé
- ✓ Connaissances autochtones et santé publique
- ✓ Objectifs de développement durable et peuples autochtones

Pleins feux sur : CCNPPS

Centre de collaboration nationale sur les politiques publiques et la santé

- Soutenir les acteurs de la santé publique dans leurs efforts visant à élaborer et à promouvoir des politiques publiques favorables à la santé
- Le CCNPPS assure le secrétariat du Réseau canadien sur la santé dans toutes les politiques (RCSdTP).
 - Objectif : faciliter, grâce à la mobilisation des connaissances, l'adoption et la mise en œuvre d'approches en matière de santé dans toutes les politiques.
 - L'objectif est de travailler avec les partenaires des Premières Nations, des Inuits et des Métis à l'élaboration d'approches de santé publique qui reconnaissent et intègrent leurs modes de connaissance et de gouvernance.
- Adresse courriel : ncchpp@inspq.qc.ca.

Projets du CCNPP

- ✓ Analyse des politiques publiques
- ✓ Changements climatiques
- ✓ **Évaluation d'impact sur la santé**
- ✓ Santé dans toutes les politiques
- ✓ Inégalités en matière de santé
- ✓ Échange des connaissances
- ✓ Santé mentale et bien-être de la population
- ✓ Éthique en santé publique
- ✓ Infrastructure en santé publique
- ✓ Politiques en matière de bien-être

Questions?

impactassessment-evaluationimpact@phac-aspc.gc.ca

Considérations relatives aux déterminants sociaux de la santé dans le cadre des évaluations d'impact

Il est important de prendre en compte les déterminants sociaux de la santé et d'évaluer si les activités du projet sont susceptibles d'avoir un impact sur la santé en raison de changements dans l'un ou l'autre de ces domaines, par exemple :



possibilités d'emploi, conditions de travail, inégalités de revenus, coût de la vie, accès à l'éducation;



accès et disponibilité des services sociaux et de santé;



cohésion sociale, sécurité de la communauté, continuité culturelle;



disponibilité et accessibilité du logement, développement de la petite enfance;



sécurité alimentaire, conditions traditionnelles et culturelles, accès à la terre;



répartition équitable des avantages, discrimination.