

Nuage de mots

Quels mots vous viennent
à l'esprit lorsque vous
pensez au monarque?



Environment and
Climate Change Canada

Environnement et
Changement climatique Canada



Canada



Environment and
Climate Change Canada

Environnement et
Changement climatique Canada

Participation des peuples autochtones à l'ébauche du programme de rétablissement du monarque au Canada

Présenté par: Elisabeth Shapiro et Kaytlyn
Burrows Kalenchuk

Service canadien de la faune - Région de
l'Ontario (SCF)

3 octobre 2024



Canada



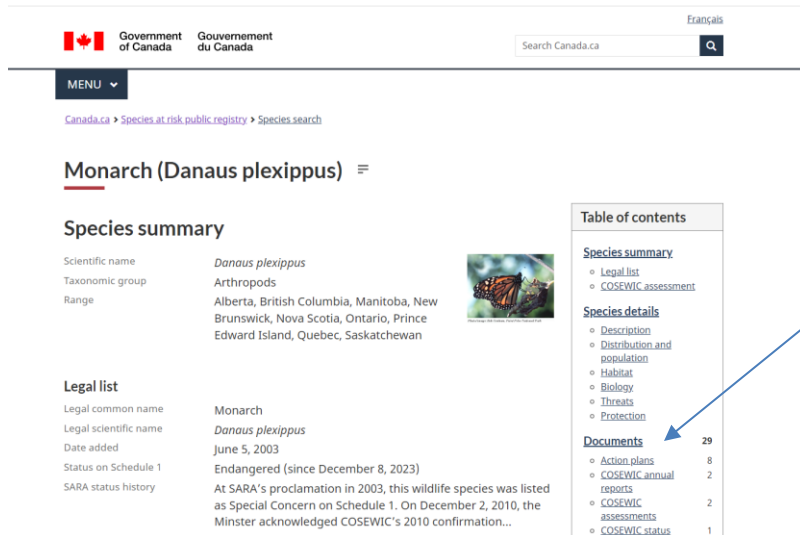
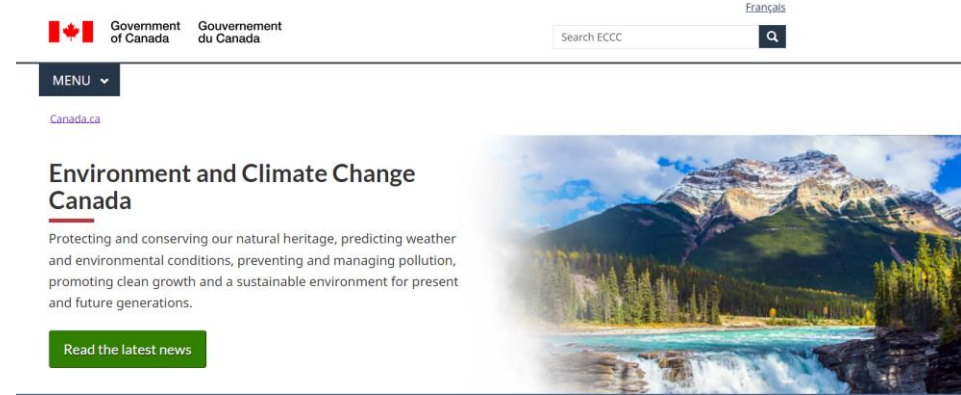
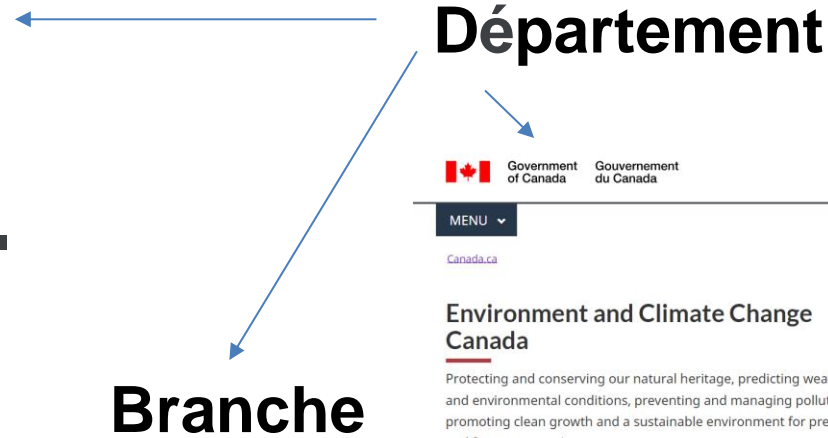
Environment and
Climate Change Canada

Environnement et
Changement climatique Canada

Qui sommes-nous....

Site Internet public sur les espèces
en péril:
le Registre public des espèces en
péril

[www.canada.ca/fr/environnement-
changement-climatique/services/registre-
public-especes-peril.html](http://www.canada.ca/fr/environnement-
changement-climatique/services/registre-
public-especes-peril.html)



Les documents sur le rétablissement des espèces en péril sont des exemples du type d'information que vous pouvez trouver sur ce site Internet.



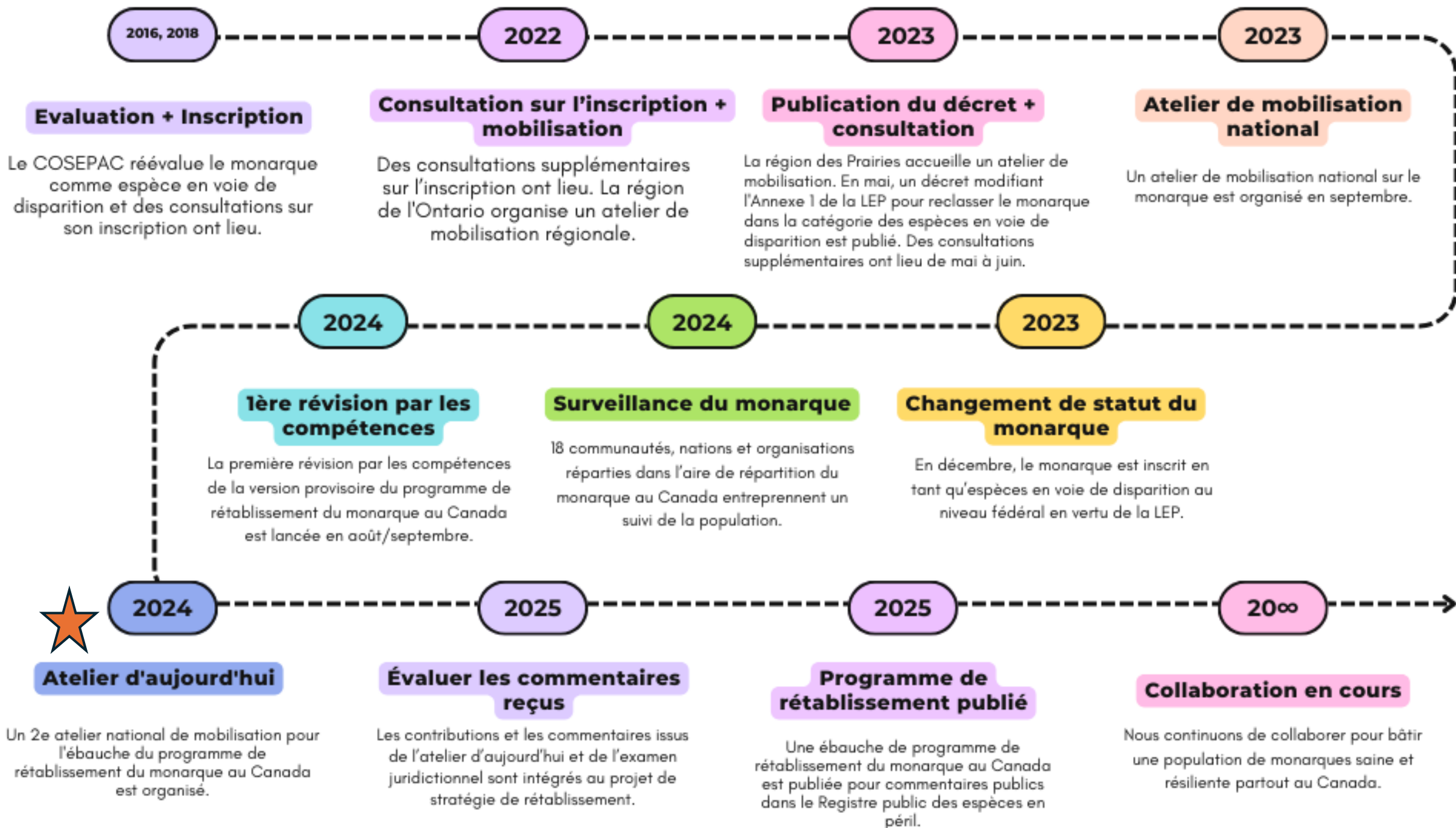
Objectif de l'atelier



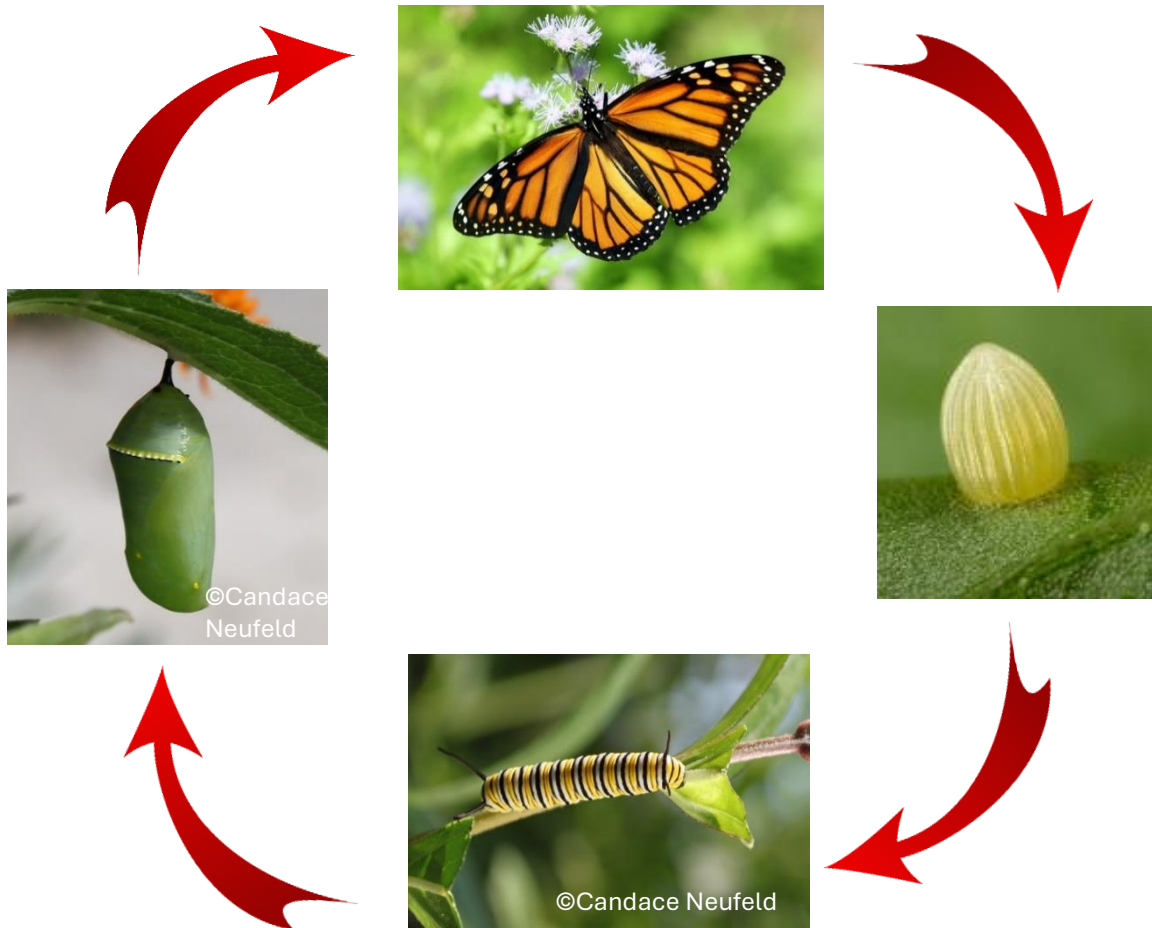
Photo/image: Bob Graham, Point Pelee National Park

- Renforcer nos relations par l'écoute, l'apprentissage et le partage de différentes connaissances sur le monarque, une espèce en voie de disparition.
- Le SCF partagera les meilleures informations disponibles utilisées pour élaborer les sections clés de l'ébauche du programme de rétablissement.
- Offrir un forum ouvert de discussion et de contribution, destiné à compléter le processus de consultation habituel en cours.
- N'hésitez pas à participer de la manière qui vous convient le mieux. Nous accueillons favorablement le partage des connaissances, les commentaires, les préoccupations et les questions sur le monarque et l'ébauche du programme de rétablissement.

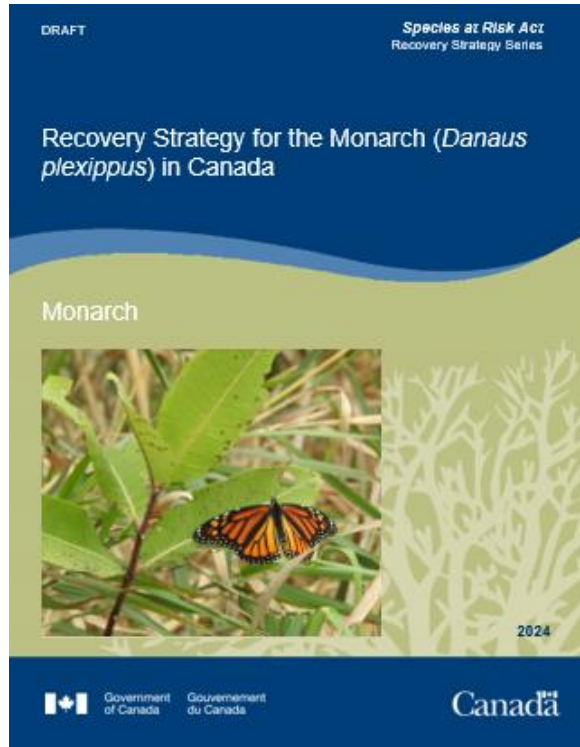




Monarque (*Danaus plexippus*): Cycle de vie



Élaboration d'un programme de rétablissement fédéral



Un programme de rétablissement fédéral (PR) est requis pour les espèces en voie de disparition

Sections d'un PR:

- Description de l'espèce
- Population et répartition de l'espèce
- Besoins de l'espèce en termes d'habitat/facteurs limitants
- Menaces à la survie/ rétablissement de l'espèce
- Objectifs en matière de population et de répartition
- Stratégies et mesures de conservation générales
- Mesure des progrès
- Habitat essentiel (HE) et activités susceptibles d'entraîner la destruction de l'HE
- Impacts potentiels des actions recommandées dans le PR sur l'environnement et les autres espèces



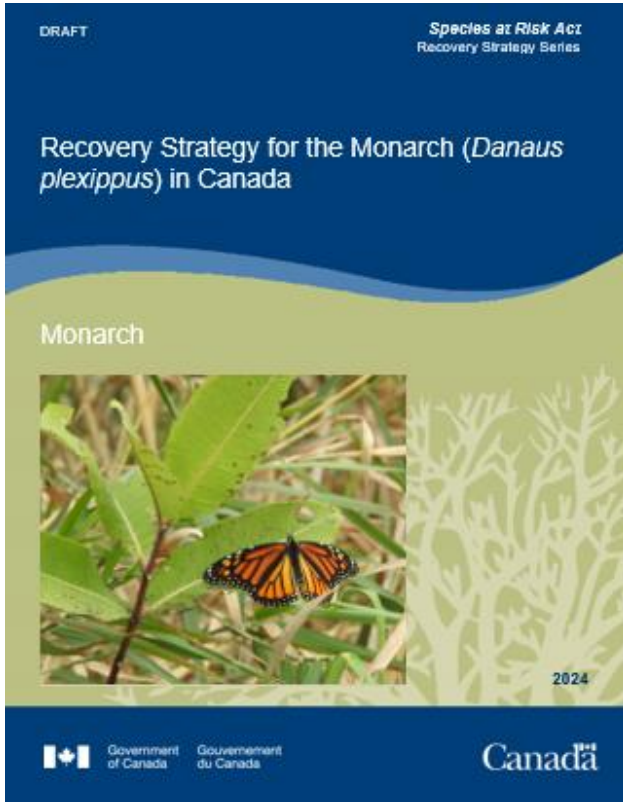
Sections abordées aujourd'hui

Un programme de rétablissement fédéral (PR) est requis pour les espèces en voie de disparition

Sections d'un PR:

- Description de l'espèce
- **Population et répartition de l'espèce**
- Besoins de l'espèce en termes d'habitat/facteurs limitants
- **Menaces à la survie/ rétablissement de l'espèce**
- **Objectifs en matière de population et de répartition**
- **Stratégies et mesures de conservation générales**
- Mesure des progrès
- **Habitat essentiel (HE)** et activités susceptibles d'entraîner la destruction de l'HE
- Impacts potentiels des actions recommandées dans le PR sur l'environnement et les autres espèces

Une section sur **l'importance culturelle** a également été rédigée pour inclusion



Raison de l'inscription à l'Annexe 1 de la LEP en tant qu'espèce en voie de disparition

Informations sur l'évaluation des espèces

- Le COSEPAC est un groupe consultatif indépendant qui évalue la situation des espèces sauvages menacées d'extinction à l'aide d'un processus normalisé



COSEPAC

Comité sur la
situation des espèces
en péril au Canada



Environment and
Climate Change Canada

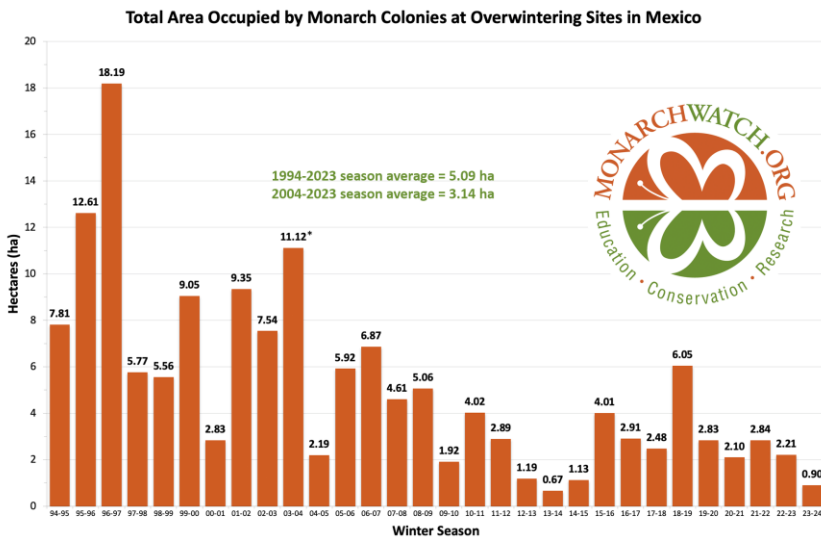
Environnement et
Changement climatique Canada



Canada

COSEPAC Informations sur l'évaluation

Déclin de la population
> 50 % entre 2006 et 2016



Déclin de la qualité de l'habitat
(p.ex. perte d'asclépiades)



Menaces liées à la pollution
(p. ex. pesticides agricoles)



Les preuves suggèrent que la **disparition de l'asclépiade** est l'un des principaux facteurs du déclin de la population de monarches..

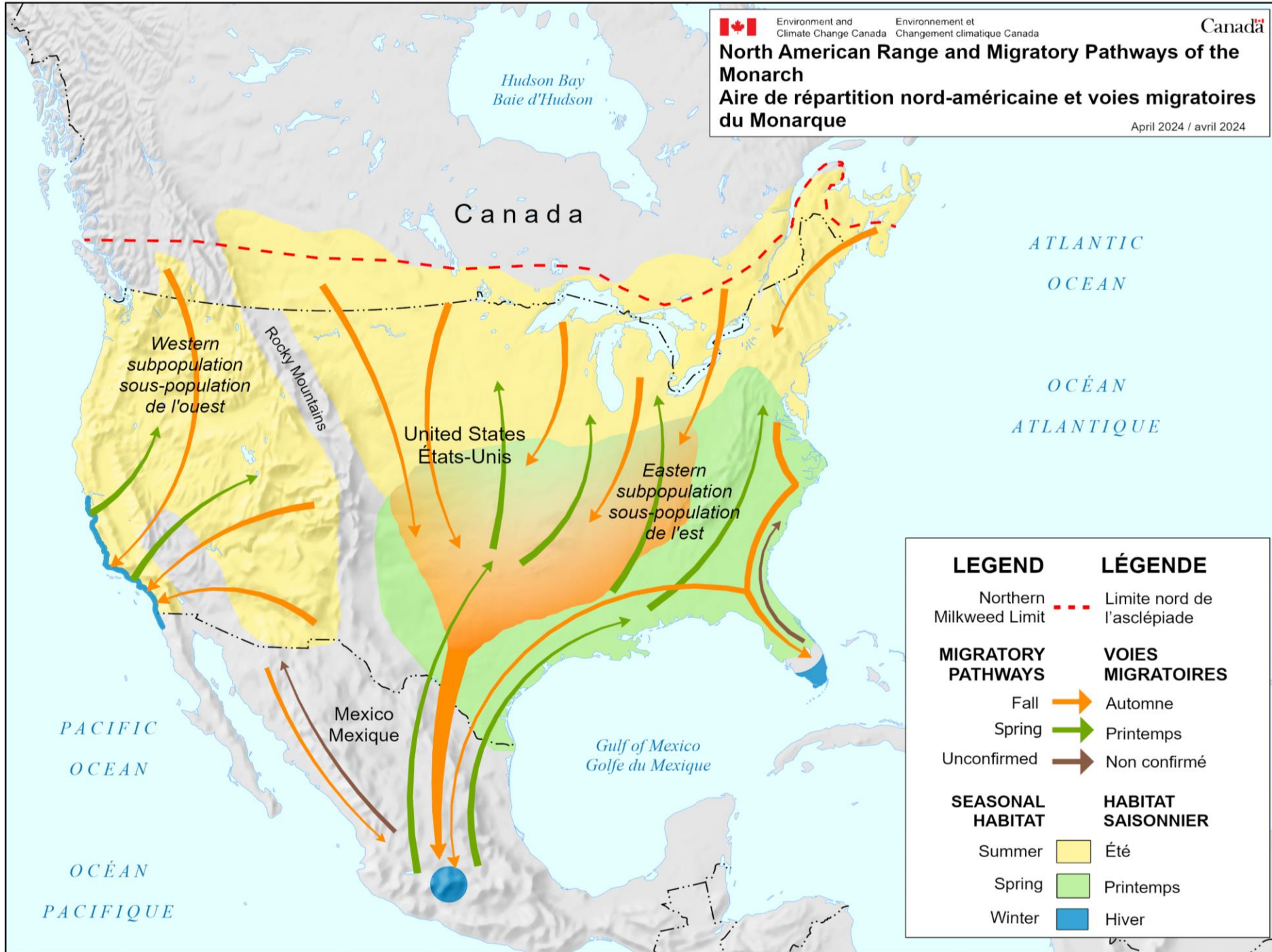




North American Range and Migratory Pathways of the Monarch

Aire de répartition nord-américaine et voies migratoires du Monarque

April 2024 / avril 2024



LEGEND		LÉGENDE	
Northern Milkweed Limit		Limite nord de l'asclépiade	
MIGRATORY PATHWAYS		VOIES MIGRATOIRES	
Fall		Automne	
Spring		Printemps	
Unconfirmed		Non confirmé	
SEASONAL HABITAT		HABITAT SAISONNIER	
Summer		Été	
Spring		Printemps	
Winter		Hiver	

Menaces qui pèsent sur le Monarque

- La section identifie les menaces à la survie de l'espèce au niveau de la population et les menaces à l'habitat de l'espèce.
- Menace = activités ou processus qui ont causé, causent ou pourraient causer à l'avenir la destruction, la dégradation et/ou la détérioration de l'espèce.
- Seules les menaces actuelles et futures sont prises en compte, pas les menaces historiques
- L'évaluation des menaces est fondée sur des preuves crédibles lorsqu'elles existent, y compris les connaissances scientifiques et autochtones.
- L'impact de chaque menace a été déterminé en fonction de sa portée, de sa gravité et de la période à laquelle elle survient par un groupe d'experts en novembre 2020.



Menaces qui pèsent sur le monarque

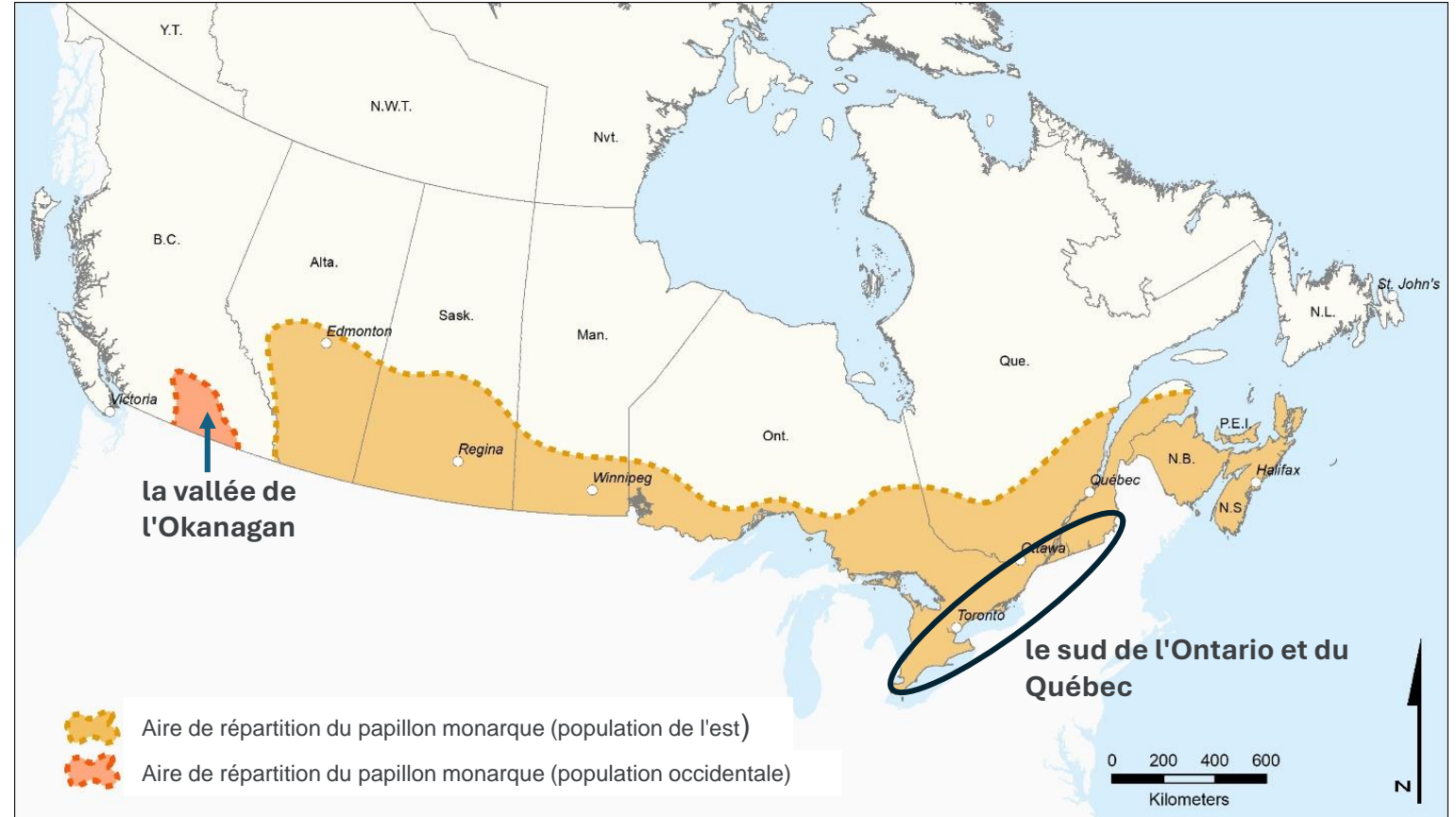
L'impact global des menaces pesant sur le monarque a été déterminé comme étant **moyen à faible**.

- **24** menaces ont été évaluées pour le monarque :
 - Élevé-faible : 1
 - Moyen-faible : 2
 - Faible : 5
 - Négligeable : 7
 - Inconnu : 9



Menace: Développement résidentiel et commercial (faible)

- Les populations de monarches sont affectées lorsque des habitats propices à l'espèce sont convertis en zones résidentielles et commerciales.
- Les impacts les plus importants se situent dans le sud de l'Ontario et du Québec ainsi que dans la vallée de l'Okanagan en Colombie-Britannique



Carte adaptée de CWF 2023



Menace: Cultures annuelles et pérennes de bois d'œuvre (moyennes à faibles)

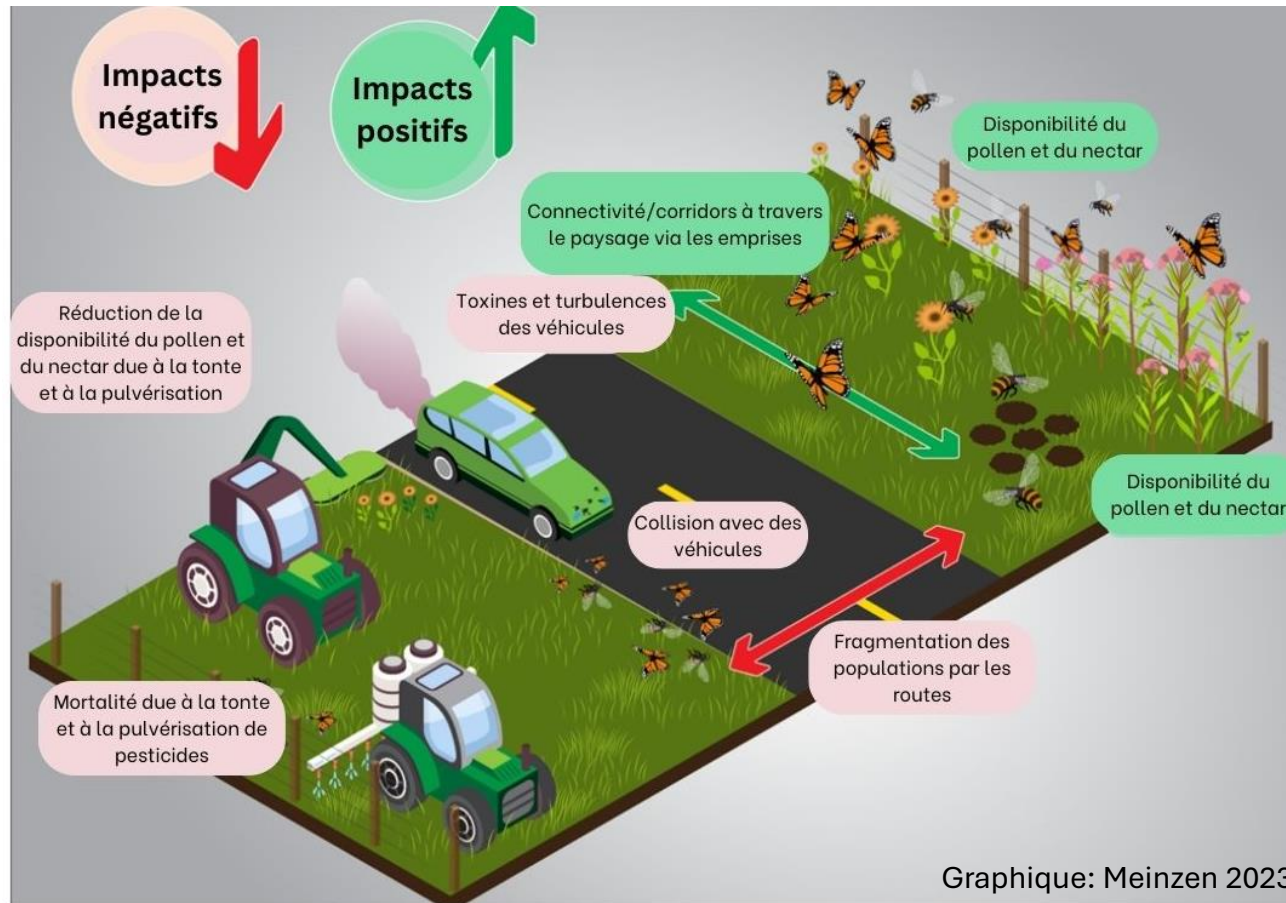
- Impacts des pratiques agricoles et changements de ces pratiques qui réduisent l'habitat de reproduction disponible pour les monarques.
- Intensification des exploitations agricoles:
 - Conversion d'habitats ouverts en monocultures de plein champ
 - Augmentation des surfaces cultivées
 - Perte de haies et de bordures de champs
 - Augmentation des taux de tonte et de fenaison
 - Augmentation du labourage et de l'utilisation d'engrais



Intégrer un habitat pour les pollinisateurs dans les fermes
Photo: Xerces Society Jennifer Hopwood



Menace: Routes et voies ferrées (moyenne-faible); autres modifications de l'écosystème (inconnu)



Menace: Effluents agricoles et forestiers (inconnu)

Impacts des pesticides sur le monarque et son habitat:

- Herbicides: la disparition de l'asclépiade dans toute l'aire de reproduction est associée à l'adoption généralisée de variétés de cultures résistantes aux herbicides.
- Insecticides: les chenilles peuvent être particulièrement vulnérables aux insecticides car elles mangent les feuilles des plantes sur lesquelles ils sont appliqués. Ils peuvent entraîner la mortalité, mais aussi avoir des effets sublétaux.



Illustration by Tom Kronewitter



Environment and
Climate Change Canada

Environnement et
Changement climatique Canada



Canada

Menace: Espèces envahissantes (inconnu)

- L'impact de cette menace sur la population est mal compris.
- Des monarques ont été observés pondant accidentellement des œufs sur le dompteur de vigne, qui ne peut pas supporter les chenilles.
- De l'asclépiade tropicale non indigène plantée en dehors de son aire de répartition naturelle.
- Le phragmite élimine l'asclépiade et la végétation indigène des bords de route et des bordures de champs.
- Le scarabée japonais se nourrit d'asclépiade et peut réduire sa disponibilité.

Le dompteur de vigne
(Ontario Invasive Species
Centre)



Le scarabée japonais
(CFIA)



l'asclépiade tropicale
(Xerces Society)



Phragmites
(ON Phragmites
Working Group)



Menace: Espèces indigènes problématiques (inconnu); matériel génétique introduit (inconnu)

Menaces potentielles liées à l'élevage en captivité et à la reproduction commerciale. L'ampleur de l'élevage en captivité est inconnue:

- **Espèces indigènes problématiques:** les monarques élevés en captivité présentent souvent des niveaux plus élevés de maladies indigènes telles que *Ophryocystis elektroscirrha* (OE) et peuvent les transmettre aux monarques sauvages.
- **Matériel génétique introduit:** les individus élevés à des fins commerciales peuvent différer génétiquement des individus sauvages de manière à avoir un impact sur la migration (par exemple, taille d'aile plus petite et incapacité à s'orienter vers le sud pour migrer).



Un monarque infecté par l'OE
Photo: Project Monarch Health



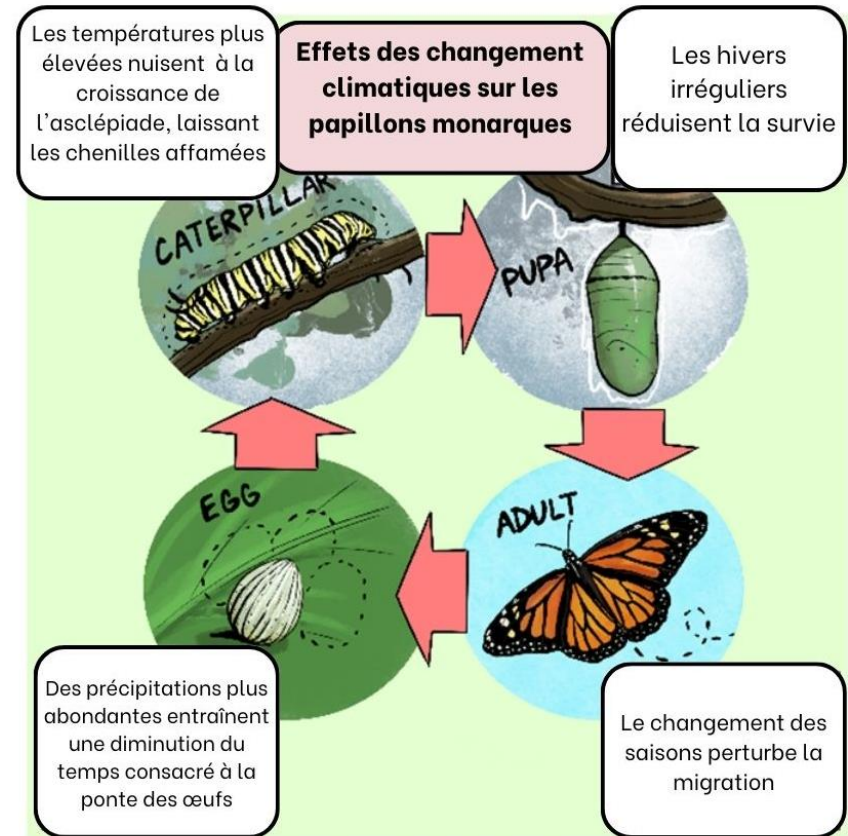
Menace: Changements climatiques et phénomènes météorologiques violents (faible)

Déplacement de l'habitat: peut se déplacer vers le nord, ce qui pourrait entraîner davantage de ressources ou une migration plus longue. Peut également réduire l'habitat d'hivernage disponible au Mexique.

Sécheresse: impacte la disponibilité et la qualité de l'asclépiade et des plantes à fleurs.

Températures extrêmes: augmentation de la mortalité des chenilles, diminution de la taille des adultes, temps de développement plus long

Tempêtes et inondations: les tempêtes hivernales tuent les adultes dans les sites d'hivernage mexicains et peuvent également avoir un impact sur le succès de la migration



Exemples de l'impact des changements climatiques sur les monarques (USGS)



Discussion

- Avez-vous d'autres commentaires à partager sur la section des menaces du document de rétablissement ?
- Est-ce que des menaces clés pesant sur l'espèce au niveau de la population et/ou sur son habitat manquent ?
- Avez-vous de l'asclépiade sur vos territoires et avez-vous observé des menaces l'impactant?



Pause Santé

15 minutes de pause santé



Photo: Elisabeth Shapiro



Environment and
Climate Change Canada

Environnement et
Changement climatique Canada

Canada

Objectif en matière de population et de répartition

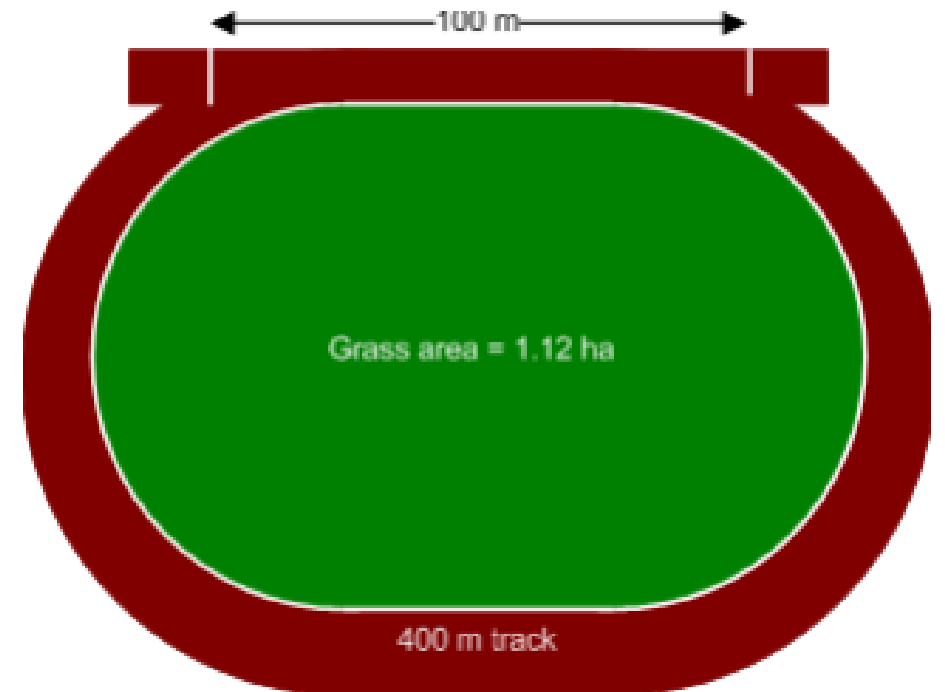
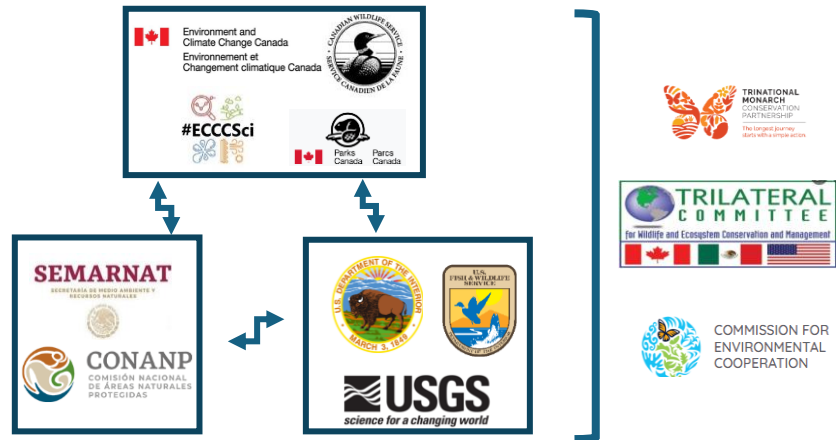
- Objectif qui guide le rétablissement du monarque.
- Spécifie comment le rétablissement est interprété dans le contexte du programme de rétablissement.
- Les progrès vers l'atteinte du rétablissement sont mesurés par rapport à cet objectif.
- Doit être conforme à la raison de l'évaluation du COSEPAC (p. ex., déclin de la population, déclin de la qualité de l'habitat et pollution agricole) et à la politique d'ECCE.



Objectif en matière de population et de répartition- Contexte

Les gouvernements du Canada, des États-Unis et du Mexique partagent un objectif trinational de rétablissement:

6 ha d'habitat d'hivernage occupé au Mexique.



Les limites des données signifient que nous n'avons pas beaucoup d'informations précises sur la taille de la population de monarques du Canada

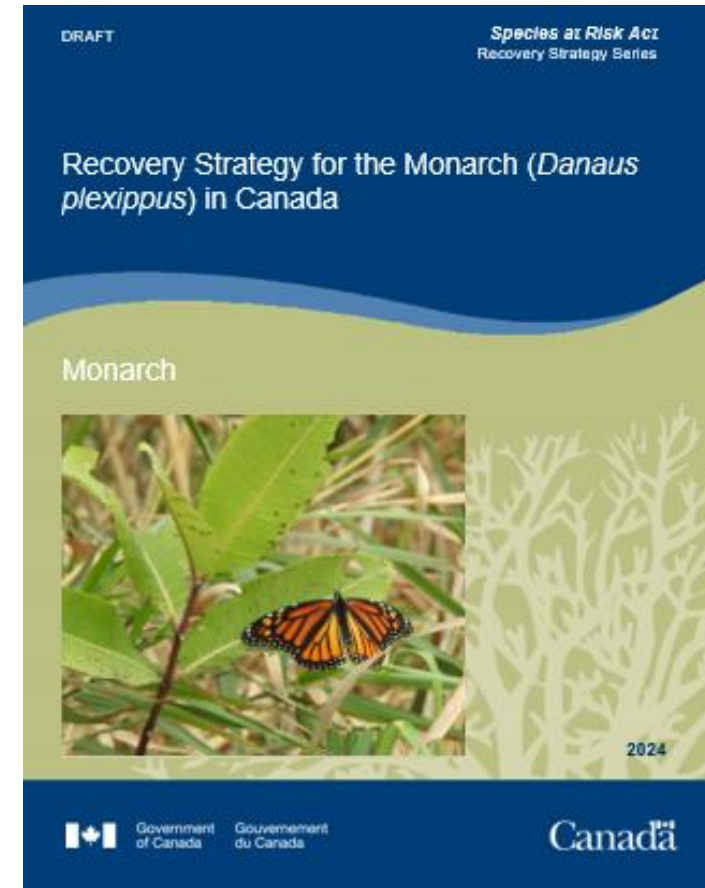
La moyenne actuelle est de
2.7 ha
(2014-2023).



Objectif en matière de population et de répartition- version provisoire

L'objectif en matière de population et de répartition pour le monarque au Canada est le suivant:

- Afin de rétablir la population de monarques, il convient, lorsque c'est possible, d'améliorer la qualité de l'habitat et d'assurer une disponibilité globale d'asclépiades indigènes et d'autres ressources alimentaires dans l'ensemble de son aire de reproduction et de migration canadienne. En ce qui concerne la sous-population de l'est, ces mesures viendront appuyer la portion canadienne de l'objectif de rétablissement international de 6,0 hectares occupés par les monarques aux sites d'hivernage.

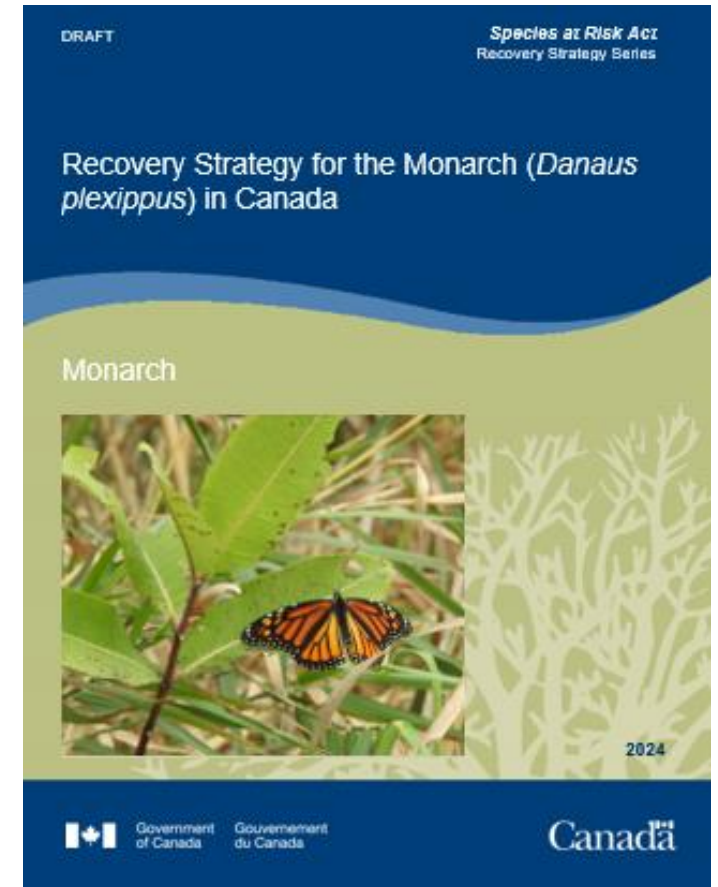


Objectif en matière de population et de répartition- version provisoire

Énoncés à court terme

Au cours des dix prochaines années:

- Mettre en œuvre, à l'échelle du Canada, un programme visant à surveiller l'abondance et la répartition du monarque et de l'asclépiade, à suivre les tendances de la population au pays, à évaluer la qualité de l'habitat et à déterminer les zones prioritaires.
- Entreprendre des activités d'intendance en vue de maintenir l'habitat, d'en accroître la quantité et d'en améliorer la qualité (p. ex., planter des asclépiades indigènes et d'autres sources de nectar, contrer les menaces d'origine humaine) dans l'ensemble de l'aire de répartition de la sous-population de l'est et dans les zones désignées comme prioritaires dans le cadre des activités nationales de surveillance.
- Maintenir ou accroître la disponibilité d'habitat de rassemblement pour la migration automnale dans l'ensemble de l'aire de répartition de la sous-population de l'est.
- Maintenir l'habitat présent en Colombie-Britannique pour soutenir la population de monarques de l'ouest.



Environment and
Climate Change Canada

Environnement et
Changement climatique Canada



Canada

Discussion

- Avez-vous des réflexions ou des questions sur l'objectif en matière de population et de répartition?



Habitat essentiel

- Cette section décrit les habitats considérés comme essentiels pour le monarque et fournit une explication et une justification.
- Elle fournit des exemples d'activités susceptibles de détruire des habitats essentiels.
- Elle comprend un « calendrier d'études » – ou des lacunes dans les connaissances qui aideront à améliorer l'identification des habitats essentiels à l'avenir.



Qu'est-ce que l'habitat essentiel?

L'habitat nécessaire à la survie ou au rétablissement d'une espèce sauvage inscrite et qui est identifié dans un programme de rétablissement ou un plan d'action.



Ce qu'un habitat essentiel n'est pas

- Un mécanisme visant à protéger les individus ou les résidences d'une espèce;
- Tout habitat approprié;
- Une protection automatique dès son identification dans un programme de rétablissement
- Le seul outil réglementaire disponible pour aider à atteindre l'objectif de population et de répartition.



Version provisoire de l'habitat essentiel pour le monarque

Habitat migratoire

- Les monarques se rassemblent en grand nombre le long des rives des Grands Lacs pendant la migration d'automne.
- Ces sites, ou aires de repos, fournissent de la nourriture et un abri pendant la migration.
- Des preuves solides d'utilisation saisonnière
- L'opinion des experts suggère que ces zones sont limitées et qu'elles devraient être prioritaires en matière de protection
- La protection de ces sites en tant qu'habitat essentiel peut assurer leur pérennité et constitue une partie importante de ce que le Canada peut faire pour soutenir la migration entre le Canada et le Mexique.

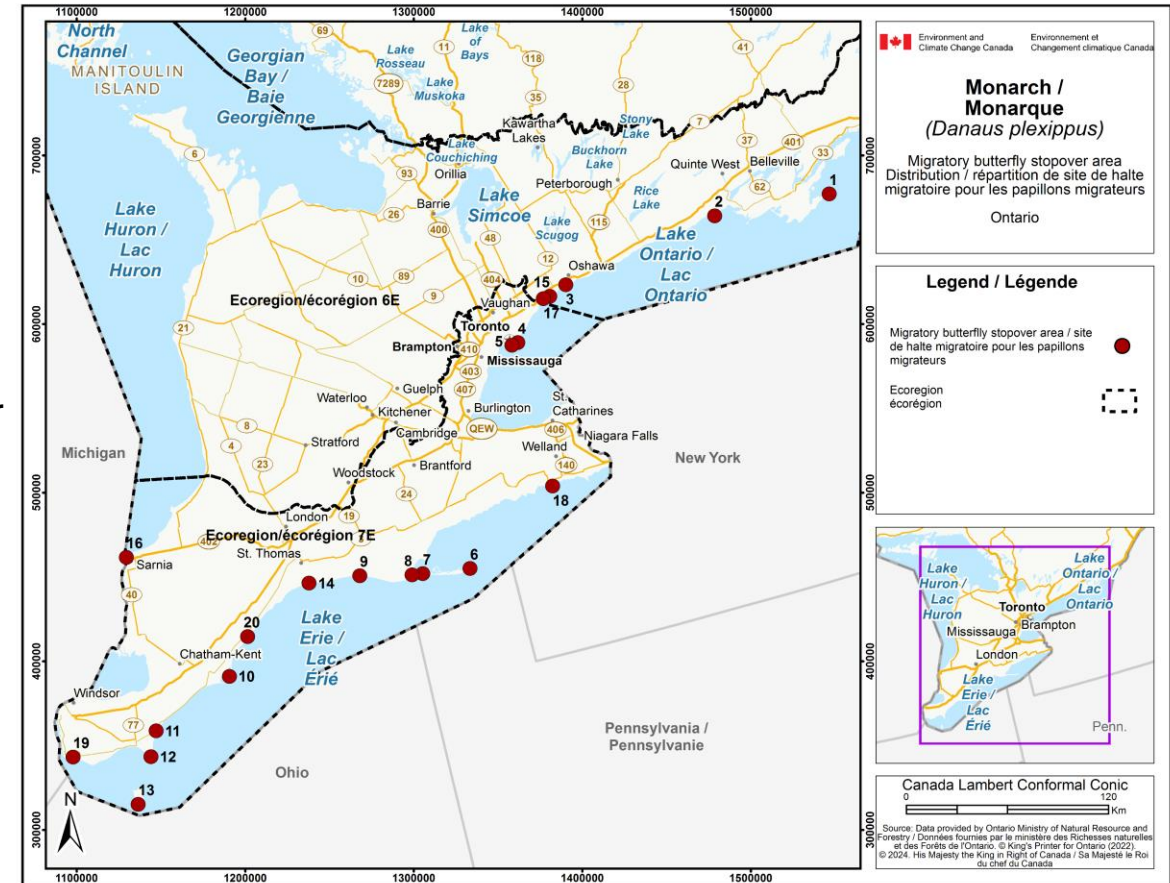


Version provisoire du programme de rétablissement et de l'habitat essentiel

L'habitat essentiel provisoire du monarque au Canada est identifié pour les emplacements géographiques utilisés par les monarques pendant la migration d'automne

L'emplacement géographique de l'habitat essentiel remplit les critères suivants:

- superficie d'au moins 10 hectares;
- présence d'une combinaison de champs et de milieux boisés pour le repos et l'alimentation;
- observation d'une abondance d'au moins 1 000 monarques adultes au cours d'une seule période de migration automnale (d'août à octobre) dans les 20 dernières années;
- emplacement à moins de 5 km de grandes étendues d'eau constituant des obstacles importants à la migration, comme les lacs Érié, Huron ou Ontario, des cours d'eau ou des baies.

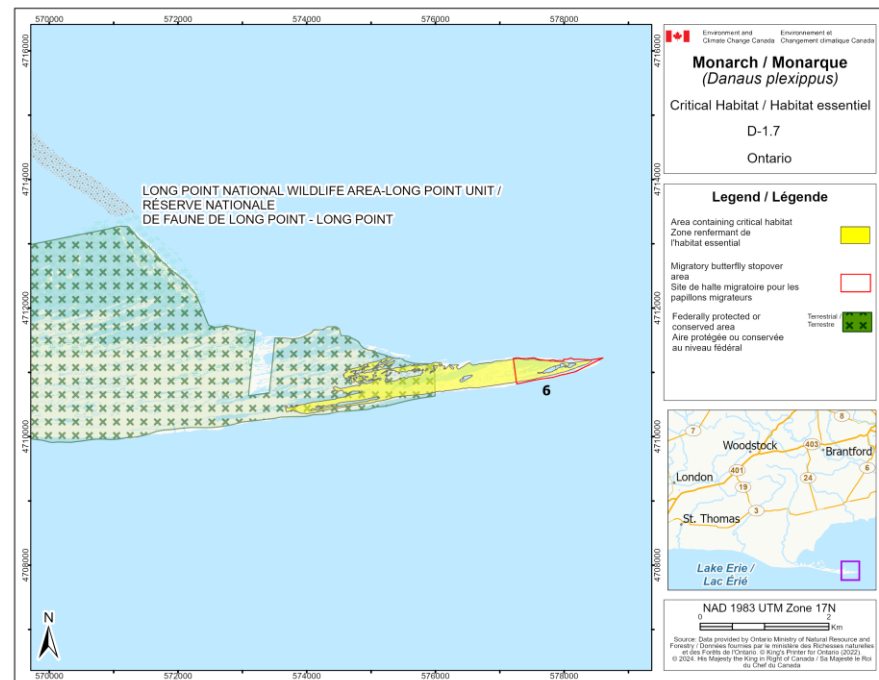
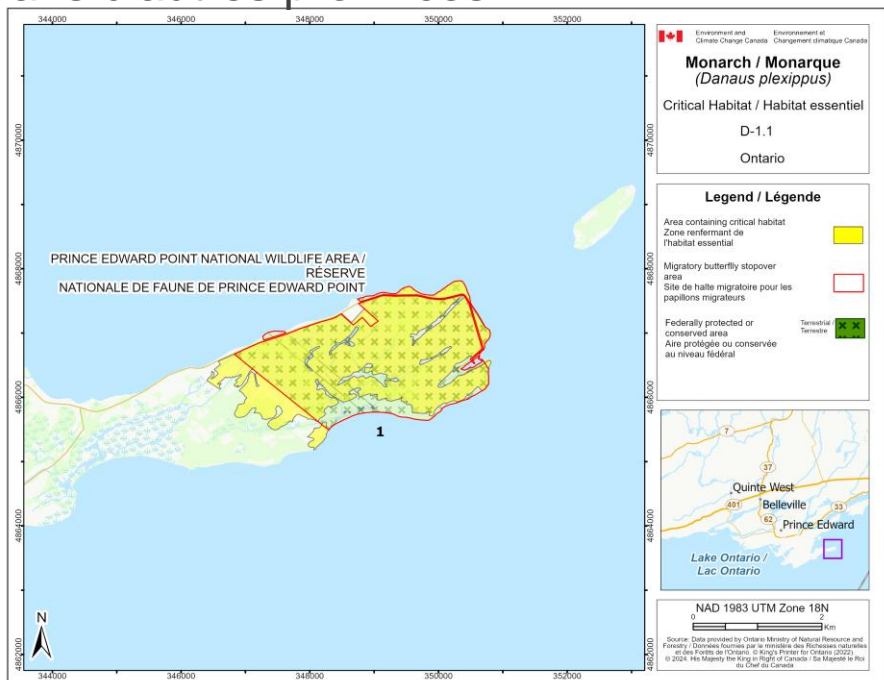


Habitat essentiel - version provisoire

Habitat essentiel identifié à **20 emplacements géographiques au Canada (total de 3 981 hectares)**

-908 ha de terres fédérales, 3 072 ha de terres non fédérales

-Tous ces habitats se trouvent le long des Grands Lacs, en Ontario; aucun habitat essentiel n'a été identifié dans d'autres provinces



L'habitat essentiel (HE) comprend les 4 aires protégées reconnues internationalement comme habitats migratoires importants (réseau d'aires protégées sœurs) pour le monarque **ECCC (3)**:

- Réserve nationale de faune de Prince Edward Point
- Réserve nationale de faune de Long Point
- Réserve nationale de faune de Big Creek

Agence Parcs Canada (1):

- Parc national de la Pointe-Pelée



Environment and Climate Change Canada

Environnement et Changement climatique Canada



Canada

Calendrier des études

- Évaluer les aires de rassemblement en Ontario qui ne répondent pas aux critères actuels pour être considérées comme un habitat essentiel
- Dans toute l'aire de répartition du monarque au Canada, acquérir et évaluer des données pour déterminer si des critères supplémentaires pour l'habitat essentiel peuvent être identifiés



Discussion

- Quelqu'un souhaite-t-il partager son avis sur la proposition d'habitat essentiel ou poser des questions sur l'approche proposée?



Stratégies et approches générales pour le rétablissement

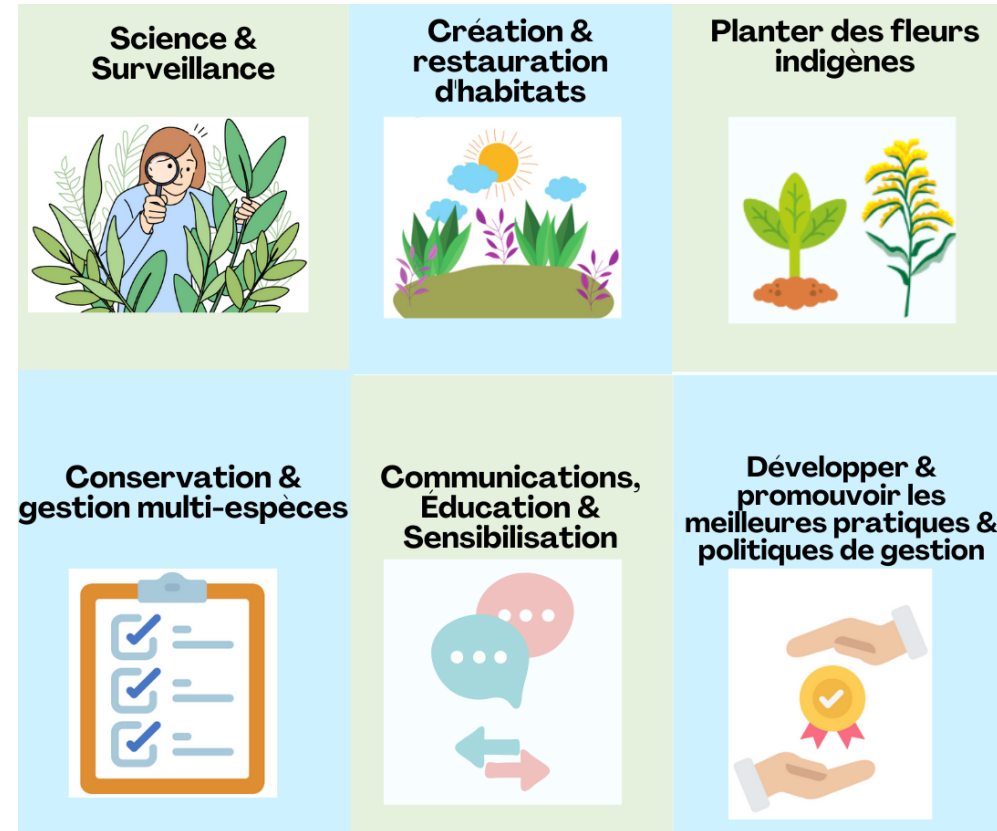
- Décrit les grandes stratégies à adopter pour rétablir le monarque au Canada.
- Vise à atténuer les menaces et à soutenir l'atteinte de l'objectif en matière de population et de répartition.
- Organisé à l'aide d'un système normalisé (classification des mesures de conservation).



Stratégies et approches générales pour le rétablissement

Principaux domaines de travail:

- Collaboration internationale continue entre les gouvernements du Canada, du Mexique et des États-Unis
- Créer et gérer un habitat pour améliorer la qualité de l'habitat de reproduction
- Supprimer les obstacles à la création et à la gestion de l'habitat (par exemple, politiques, mesures incitatives, élaboration de meilleures pratiques de gestion, amélioration de l'accès aux semences indigènes d'origine régionale)
- Répondre aux principales menaces, notamment celles liées à l'utilisation et à la réglementation des pesticides.
- Comblent les principales lacunes dans les connaissances par le biais de la surveillance et de la recherche pour soutenir la prise de décision fondée sur la science et la gestion adaptative.



Discussion

- Avez-vous des commentaires à partager sur l'ébauche des stratégies générales et des mesures de conservation ou avez-vous des questions à cette étape-ci?
- L'un des participants de la formation Mission Monarque Experts aimerait-il partager une histoire sur son expérience de surveillance du monarque réalisée cet été ?



Importance Culturelle

- Une exploration de l'importance culturelle du monarque pour les communautés autochtones.
- L'objectif est d'établir une base pour l'inclusion réfléchie et significative des connaissances, des langues et des perspectives autochtones dans le programme de rétablissement.
- Avertissements: la section actuelle de l'ébauche utilise des informations accessibles au public et est limitée. Nécessite des contributions et une collaboration pour garantir le sens et l'inclusion.



pípałwícya
(Syilx)

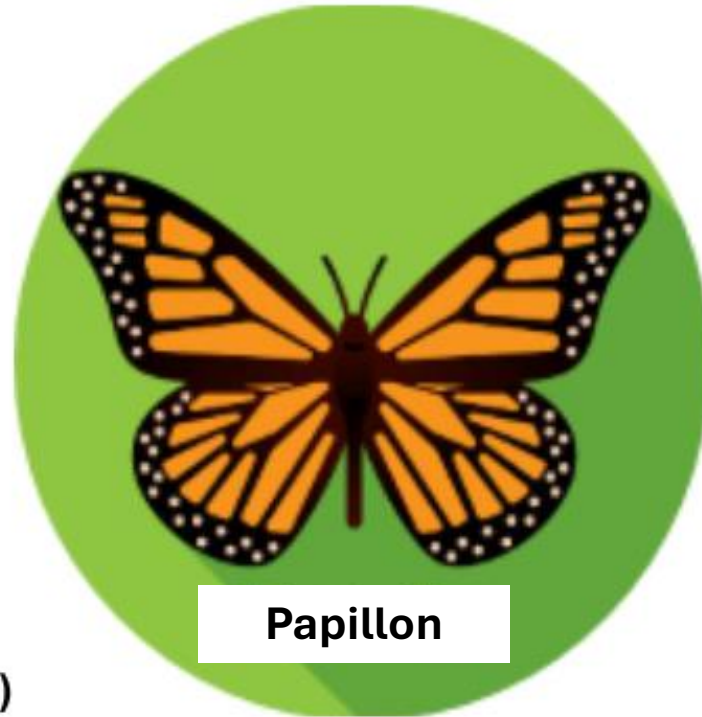
nkíkax̣ñl
(nłeʔkepmxcin)

skw'ulwexe'
(HUL'Q'UMI'NUM')

mimikwas
(Plains Cree)

Qelaxen
(SENĆOTEN;
butterfly or
moth)

Maemaengwaen
(michif)



kamamak (large butterfly)
(nêhiyawêwin; Plains Cree)

palwícya?
(Nsilxcen)

smímeyáth
(Halq'eméylem)

mimikej
(Mi'kmaq)

kulilu
(Ktunaxa)

Pasít
(Lílwat)

memengwa
(Anishinaabemowin)

kamâmakoskâ (many
butterflies; infested
by moths or
butterflies)
(nêhiyawêwin;
Plains Cree)

Nakól
(Northern Státimcets)

s'péćnéłp
(Showy Milkweed)
(nłe?kepmxcin)

onnikiisaikimsskaan
(Blackfoot)

tohtôsâpôwask
(nêhiyawêwin; Plains Cree)

kućq̣uku
(Ktunaxa)

li fwayn foo
(michif)



Asclépiade

bagizowinan, zesabiig
(Swamp Milkweed)
(Anishinaabemowin)

Ninwish
(Anishinaabemowin)

ininiwinzhiig
(Potawatomi Ojibwe)

tsyoranàtskara
(Kanyen'kéha; Mohawk)

ininiwanzhiig,
zhaaboziganan
(Common Milkweed)
(Anishinaabemowin)

ininiwinashkoon
(Manitoulin Ojibwe)

Importance Culturelle – Discussion

Avez-vous des connaissances, des histoires ou des points de vue que vous aimeriez partager ?



Art par: Ryan Connors

- Le monarque est un symbole culturel puissant pour les Purépecha du Michoacán et les Mazahua de l'État de Mexico, dans le centre du Mexique.
- Le papillon revient lors du Jour des Morts et on dit qu'il transporte les âmes des ancêtres venus de l'au-delà.
- Dans la langue des Purépecha, le monarque est connu sous le nom de « papillon moissonneur » car son arrivée signale le début de la récolte du maïs.



Régions du SCF où se retrouve le monarque	Coordonnées	Contact – mettre un visage sur un nom
Pacifique	<p>Arran Gregory Courriel: Arran.Gregory@ec.gc.ca</p>	
Prairie	<p>Kaytlyn Burrows Kalenchuk Courriel: Kaytlyn.BurrowsKalenchuk@ec.gc.ca</p>	
Ontario	<p>Chris Rohe Courriel: Christina.Rohe@ec.gc.ca</p> <p>Où envoyer les commentaires sur l'ébauche du Programme de rétablissement du monarque dans la région de l'Ontario ?: SpeciesatRisk.Ontario@ec.gc.ca</p>	
Québec	<p>Marie-Hélène Dickey Courriel: Marie-Helene.Dickey@ec.gc.ca</p>	
Atlantique	<p>Brigid Prouse Courriel: Brigid.Prouse@ec.gc.ca</p>	