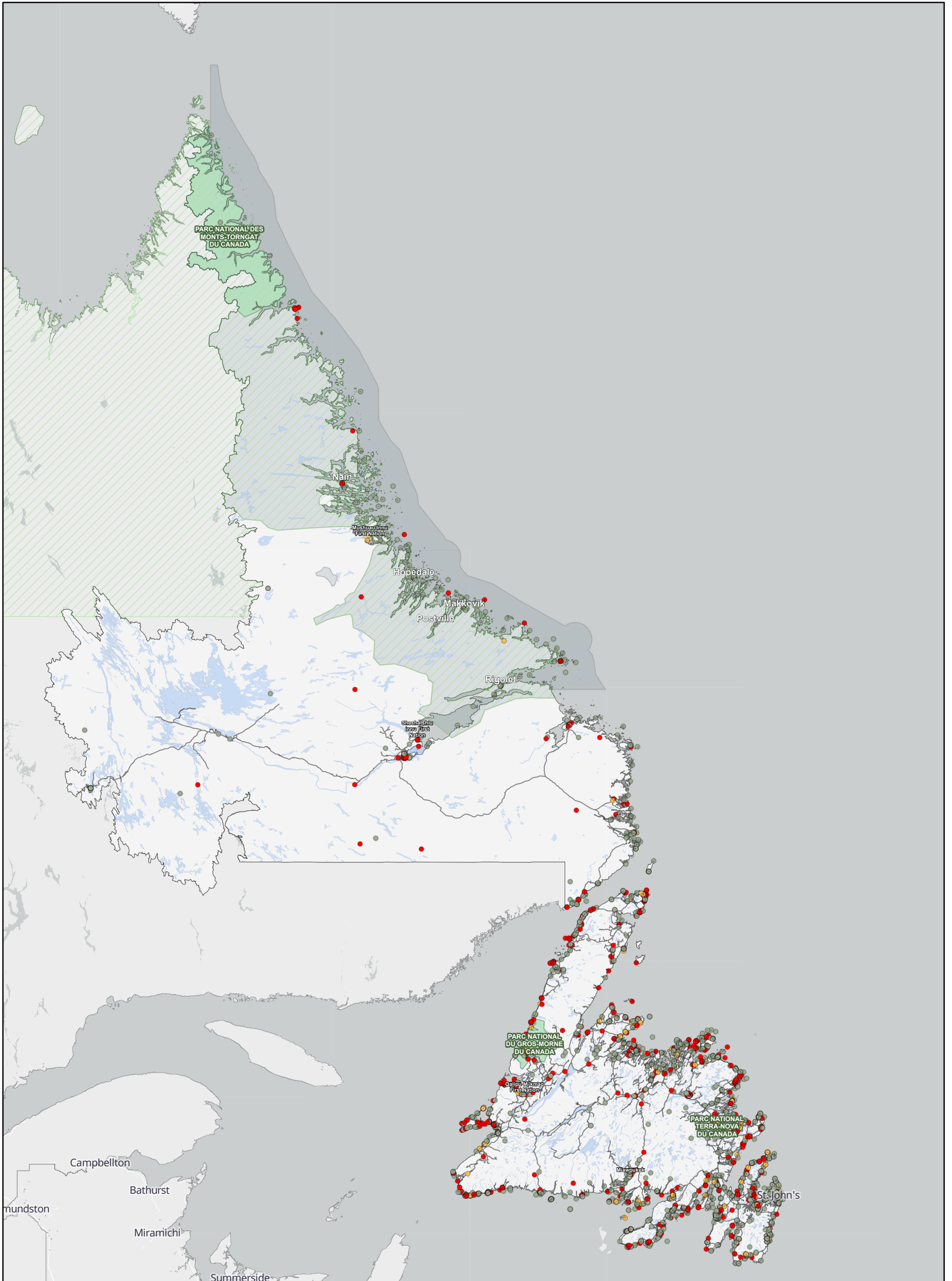


# Sites contaminés fédéraux à Terre-Neuve-et-Labrador

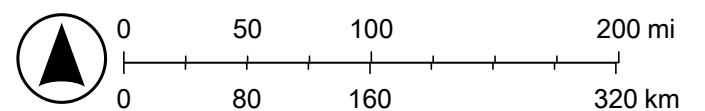


1/14/2023

Inventaire des sites contaminés fédéraux (Secrétariat du Conseil du Trésor, décembre 2022)

- Actif
- Soupçonné
- Fermé
- Réseau routier (Statistique Canada, avril 2022)
- Parcs nationaux du Canada (Ressources naturelles Canada, juillet 2022)
- Terres autochtones du Canada [réserves indiennes, terres visées par le règlement de revendications territoriales et terres indiennes] (Ressources naturelles Canada, 2017)
- Nunavik & Nunatsiavut
- Labrador Inuit Land Claims Agreement (2005)
- Terre-Neuve et Labrador

1:8,489,298



Map data © OpenStreetMap contributors, Microsoft, Facebook, Inc. and its affiliates, Esri Community Maps contributors, Map layer by Esri



## Clause de non-responsabilité de la carte :

Veillez noter que les cartes sont distribuées à des fins d'information et de représentation uniquement. Par conséquent, les cartes n'ont aucun effet juridique et ne doivent pas être utilisées pour définir les limites officielles. Sa Majesté le Roi du chef du Canada, représenté par le ministre de l'Environnement, ne justifie ni ne garantit l'exactitude ou l'exhaustivité des informations contenues dans les cartes. Les cartes ne doivent pas être utilisées à des fins ou activités, y compris, mais sans s'y limiter, l'évaluation des obligations de consultation. Sa Majesté le Roi du chef du Canada (ECCC) n'assume aucune responsabilité légale ou responsabilité pour tout dommage ou perte subi à la suite de l'utilisation des cartes.

Les informations géospatiales concernant les peuples autochtones, les terres autochtones, les traités, les accords et les revendications affichés sur ces cartes ont été sélectionnées à l'aide du [Système d'information sur les droits ancestraux et issus de traités \(SIDAIT\)](#), un système d'information Web destiné à cartographier l'emplacement des communautés autochtones hébergées par RCAANC ou sur le catalogue de [données ouvertes du gouvernement du Canada](#). Nous ne pouvons pas garantir que l'information est à jour puisque les ensembles de données ont été publiés par des ministères à l'extérieur du Secrétariat du PASCF. Veuillez noter que certaines informations telles que les droits ancestraux ou issus de traités potentiels peuvent ne pas avoir été incluses parce que les ressources cartographiques autochtones et des Premières Nations nécessaires n'étaient pas publiquement accessibles dans les bases de données ouvertes du gouvernement du Canada au moment de la production des cartes. Si vous avez des questions sur la production de la carte, vous pouvez contacter l'adresse e-mail du Secrétariat ([fcsap.pascf@ec.gc.ca](mailto:fcsap.pascf@ec.gc.ca)).

Pour plus de renseignements géospatiaux sur les sites contaminés fédéraux, veuillez consulter le navigateur de cartes du Secrétariat du Conseil du Trésor du Canada : [Répertoire des biens immobiliers fédéraux | Secrétariat du Conseil du Trésor du Canada \(tbs-sct.gc.ca\)](#)

# TERRE-NEUVE-et-LABRADOR

## TABLEAUX SOMMAIRES DES SITES CONTAMINÉS FÉDÉRAUX

Statut et classification du site		Nombre
<b>Sites actifs</b>		<b>568</b>
	Classe 1 (Priorité d'intervention élevée)	38
	Classe 2 (Priorité d'intervention moyenne)	193
	Classe 3 (Priorité d'intervention faible)	196
	Priorité d'intervention nulle	24
	Renseignements insuffisants	6
	Site(s) pas encore classifié(s)	111
<b>Sites fermés</b>		<b>1740</b>
	Classe 1 (Priorité d'intervention élevée)	79
	Classe 2 (Priorité d'intervention moyenne)	202
	Classe 3 (Priorité d'intervention faible)	218
	Priorité d'intervention nulle	477
	Renseignements insuffisants	53
	Site(s) pas encore classifié(s)	711
<b>Sites suspecté</b>		<b>121</b>
	Classe 1 (Priorité d'intervention élevée)	-
	Classe 2 (Priorité d'intervention moyenne)	-
	Classe 3 (Priorité d'intervention faible)	1
	Priorité d'intervention nulle	-
	Renseignements insuffisants	-
	Site(s) pas encore classifié(s)	120
<b>Total</b>		<b>2429</b>

Pour plus d'informations - <https://www.tbs-sct.gc.ca/fcsi-rscf/home-accueil-fra.aspx>

### Les gardiens comprennent

- Agence canadienne d'inspection des aliments
- Agence Parcs Canada
- Agriculture et Agroalimentaire Canada
- Conseil national de recherches Canada
- Défense nationale
- Environnement et Changement climatique Canada
- Gendarmerie royale du Canada
- Pêches et Océans Canada

- Services aux Autochtones Canada
- Services publics et Approvisionnement Canada
- Transports Canada