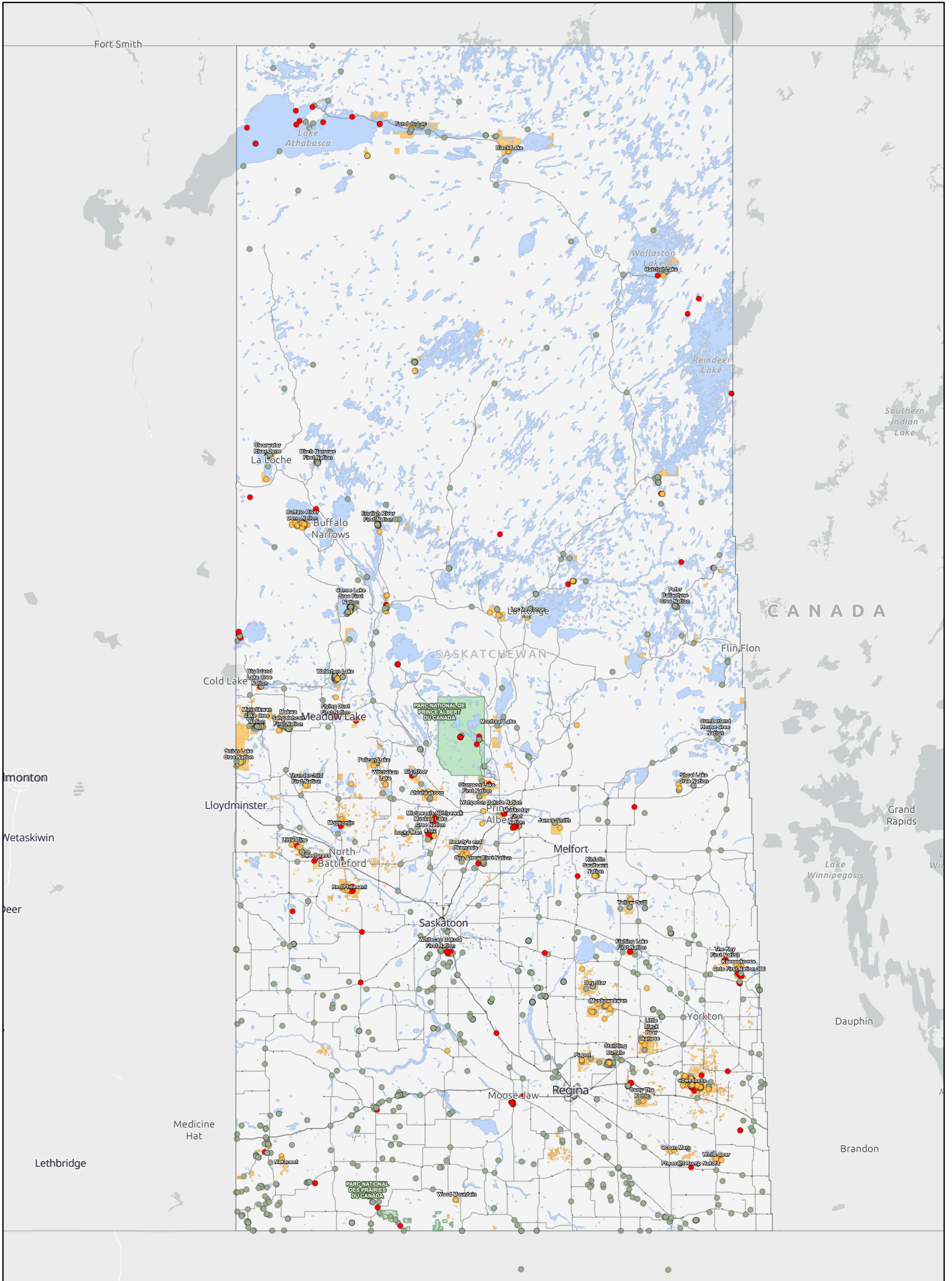


Sites contaminés fédéraux en Saskatchewan

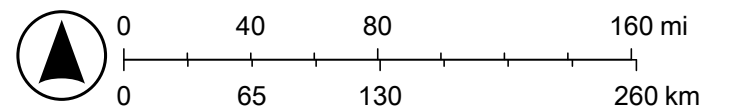


1/12/2023

Inventaire des sites contaminés fédéraux (Secrétariat du Conseil du Trésor, décembre 2022)

- Actif
- Soupçonné
- Fermé
- Réseau routier (Statistique Canada, avril 2022)
- Parcs nationaux du Canada (Ressources naturelles Canada, juillet 2022)
- Terres autochtones du Canada [réserves indiennes, terres visées par le règlement de revendications territoriales et terres indiennes] (Ressources naturelles Canada, 2017)

1:6,644,649



Map data © OpenStreetMap contributors, Microsoft, Facebook, Inc. and its affiliates, Esri Community Maps contributors, Map layer by Esri
Sources: Esri, HERE, Garmin, FAO, NOAA, USGS, ©



Clause de non-responsabilité de la carte :

Veillez noter que les cartes sont distribuées à des fins d'information et de représentation uniquement. Par conséquent, les cartes n'ont aucun effet juridique et ne doivent pas être utilisées pour définir les limites officielles. Sa Majesté le Roi du chef du Canada, représenté par le ministre de l'Environnement, ne justifie ni ne garantit l'exactitude ou l'exhaustivité des informations contenues dans les cartes. Les cartes ne doivent pas être utilisées à des fins ou activités, y compris, mais sans s'y limiter, l'évaluation des obligations de consultation. Sa Majesté le Roi du chef du Canada (ECCC) n'assume aucune responsabilité légale ou responsabilité pour tout dommage ou perte subi à la suite de l'utilisation des cartes.

Les informations géospatiales concernant les peuples autochtones, les terres autochtones, les traités, les accords et les revendications affichés sur ces cartes ont été sélectionnées à l'aide du [Système d'information sur les droits ancestraux et issus de traités \(SIDAIT\)](#), un système d'information Web destiné à cartographier l'emplacement des communautés autochtones hébergées par RCAANC ou sur le catalogue de [données ouvertes du gouvernement du Canada](#). Nous ne pouvons pas garantir que l'information est à jour puisque les ensembles de données ont été publiés par des ministères à l'extérieur du Secrétariat du PASCF. Veuillez noter que certaines informations telles que les droits ancestraux ou issus de traités potentiels peuvent ne pas avoir été incluses parce que les ressources cartographiques autochtones et des Premières Nations nécessaires n'étaient pas publiquement accessibles dans les bases de données ouvertes du gouvernement du Canada au moment de la production des cartes. Si vous avez des questions sur la production de la carte, vous pouvez contacter l'adresse e-mail du Secrétariat (fcsap.pascf@ec.gc.ca).

Pour plus de renseignements géospatiaux sur les sites contaminés fédéraux, veuillez consulter le navigateur de cartes du Secrétariat du Conseil du Trésor du Canada : [Répertoire des biens immobiliers fédéraux | Secrétariat du Conseil du Trésor du Canada \(tbs-sct.gc.ca\)](#)

SASKATCHEWAN

TABLEAUX SOMMAIRES DES SITES CONTAMINÉS FÉDÉRAUX

Statut et classification du site		Nombre
Sites actifs		186
	Classe 1 (Priorité d'intervention élevée)	13
	Classe 2 (Priorité d'intervention moyenne)	48
	Classe 3 (Priorité d'intervention faible)	58
	Priorité d'intervention nulle	14
	Renseignements insuffisants	11
	Site(s) pas encore classifié(s)	42
Sites fermés		1187
	Classe 1 (Priorité d'intervention élevée)	108
	Classe 2 (Priorité d'intervention moyenne)	78
	Classe 3 (Priorité d'intervention faible)	102
	Priorité d'intervention nulle	128
	Renseignements insuffisants	18
	Site(s) pas encore classifié(s)	753
Sites suspecté		276
	Classe 1 (Priorité d'intervention élevée)	-
	Classe 2 (Priorité d'intervention moyenne)	-
	Classe 3 (Priorité d'intervention faible)	-
	Priorité d'intervention nulle	-
	Renseignements insuffisants	-
	Site(s) pas encore classifié(s)	276
Total		1649

Services aux Autochtones Canada (SAC)

Statut et classification du site		Nombre
Sites actifs		103
	Classe 1 (Priorité d'intervention élevée)	4
	Classe 2 (Priorité d'intervention moyenne)	33
	Classe 3 (Priorité d'intervention faible)	31
	Priorité d'intervention nulle	4
	Renseignements insuffisants	2
	Site(s) pas encore classifié(s)	29
Sites fermés		460
	Classe 1 (Priorité d'intervention élevée)	3
	Classe 2 (Priorité d'intervention moyenne)	21
	Classe 3 (Priorité d'intervention faible)	22
	Priorité d'intervention nulle	41
	Renseignements insuffisants	8
	Site(s) pas encore classifié(s)	365
Sites suspecté		264
	Classe 1 (Priorité d'intervention élevée)	-
	Classe 2 (Priorité d'intervention moyenne)	-
	Classe 3 (Priorité d'intervention faible)	-
	Priorité d'intervention nulle	-
	Renseignements insuffisants	-
	Site(s) pas encore classifié(s)	264
Total		827

Défense nationale (MDN)

Statut et classification du site		Nombre
Sites actifs		23
	Classe 1 (Priorité d'intervention élevée)	1
	Classe 2 (Priorité d'intervention moyenne)	12
	Classe 3 (Priorité d'intervention faible)	3
	Priorité d'intervention nulle	5
	Renseignements insuffisants	2
	Site(s) pas encore classifié(s)	-
Sites fermés		16
	Classe 1 (Priorité d'intervention élevée)	-
	Classe 2 (Priorité d'intervention moyenne)	2
	Classe 3 (Priorité d'intervention faible)	3
	Priorité d'intervention nulle	7
	Renseignements insuffisants	2
	Site(s) pas encore classifié(s)	2
Sites suspecté		4
	Classe 1 (Priorité d'intervention élevée)	-
	Classe 2 (Priorité d'intervention moyenne)	-
	Classe 3 (Priorité d'intervention faible)	-
	Priorité d'intervention nulle	-
	Renseignements insuffisants	-
	Site(s) pas encore classifié(s)	4
Total		43

Pêches et Océans Canada (MPO)

Statut et classification du site		Nombre
Sites actifs		14
	Classe 1 (Priorité d'intervention élevée)	-
	Classe 2 (Priorité d'intervention moyenne)	-
	Classe 3 (Priorité d'intervention faible)	12
	Priorité d'intervention nulle	1
	Renseignements insuffisants	1
	Site(s) pas encore classifié(s)	-
Sites fermés		27
	Classe 1 (Priorité d'intervention élevée)	2
	Classe 2 (Priorité d'intervention moyenne)	4
	Classe 3 (Priorité d'intervention faible)	6
	Priorité d'intervention nulle	4
	Renseignements insuffisants	-
	Site(s) pas encore classifié(s)	11
Sites suspecté		1
	Classe 1 (Priorité d'intervention élevée)	-
	Classe 2 (Priorité d'intervention moyenne)	-
	Classe 3 (Priorité d'intervention faible)	-
	Priorité d'intervention nulle	-
	Renseignements insuffisants	-
	Site(s) pas encore classifié(s)	1
Total		42

Agriculture et Agroalimentaire Canada (AAC)

Statut et classification du site		Nombre
Sites actifs		17
	Classe 1 (Priorité d'intervention élevée)	-
	Classe 2 (Priorité d'intervention moyenne)	1
	Classe 3 (Priorité d'intervention faible)	8
	Priorité d'intervention nulle	2
	Renseignements insuffisants	-
	Site(s) pas encore classifié(s)	-
Sites fermés		271
	Classe 1 (Priorité d'intervention élevée)	1
	Classe 2 (Priorité d'intervention moyenne)	32
	Classe 3 (Priorité d'intervention faible)	58
	Priorité d'intervention nulle	57
	Renseignements insuffisants	-
	Site(s) pas encore classifié(s)	123
Sites suspecté		2
	Classe 1 (Priorité d'intervention élevée)	-
	Classe 2 (Priorité d'intervention moyenne)	-
	Classe 3 (Priorité d'intervention faible)	-
	Priorité d'intervention nulle	-
	Renseignements insuffisants	-
	Site(s) pas encore classifié(s)	2
Total		290

Gendarmerie royale du Canada (GRC)

Statut et classification du site		Nombre
Sites actifs		12
	Classe 1 (Priorité d'intervention élevée)	1
	Classe 2 (Priorité d'intervention moyenne)	1
	Classe 3 (Priorité d'intervention faible)	2
	Priorité d'intervention nulle	1
	Renseignements insuffisants	-
	Site(s) pas encore classifié(s)	7
Sites fermés		95
	Classe 1 (Priorité d'intervention élevée)	1
	Classe 2 (Priorité d'intervention moyenne)	1
	Classe 3 (Priorité d'intervention faible)	3
	Priorité d'intervention nulle	1
	Renseignements insuffisants	1
	Site(s) pas encore classifié(s)	88
Sites suspecté		3
	Classe 1 (Priorité d'intervention élevée)	-
	Classe 2 (Priorité d'intervention moyenne)	-
	Classe 3 (Priorité d'intervention faible)	-
	Priorité d'intervention nulle	-
	Renseignements insuffisants	-
	Site(s) pas encore classifié(s)	3
Total		110

Parcs Canada (PC)

Statut et classification du site		Nombre
Sites actifs		7
	Classe 1 (Priorité d'intervention élevée)	2
	Classe 2 (Priorité d'intervention moyenne)	1
	Classe 3 (Priorité d'intervention faible)	-
	Priorité d'intervention nulle	-
	Renseignements insuffisants	-
	Site(s) pas encore classifié(s)	4
Sites fermés		13
	Classe 1 (Priorité d'intervention élevée)	-
	Classe 2 (Priorité d'intervention moyenne)	-
	Classe 3 (Priorité d'intervention faible)	3
	Priorité d'intervention nulle	10
	Renseignements insuffisants	-
	Site(s) pas encore classifié(s)	-
Sites suspecté		0
	Classe 1 (Priorité d'intervention élevée)	-
	Classe 2 (Priorité d'intervention moyenne)	-
	Classe 3 (Priorité d'intervention faible)	-
	Priorité d'intervention nulle	-
	Renseignements insuffisants	-
	Site(s) pas encore classifié(s)	-
Total		20

Environnement et Changement climatique Canada (ECCC)

Statut et classification du site		Nombre
Sites actifs		6
	Classe 1 (Priorité d'intervention élevée)	5
	Classe 2 (Priorité d'intervention moyenne)	-
	Classe 3 (Priorité d'intervention faible)	-
	Priorité d'intervention nulle	-
	Renseignements insuffisants	-
	Site(s) pas encore classifié(s)	1
Sites fermés		272
	Classe 1 (Priorité d'intervention élevée)	99
	Classe 2 (Priorité d'intervention moyenne)	9
	Classe 3 (Priorité d'intervention faible)	2
	Priorité d'intervention nulle	3
	Renseignements insuffisants	-
	Site(s) pas encore classifié(s)	159
Sites suspecté		2
	Classe 1 (Priorité d'intervention élevée)	-
	Classe 2 (Priorité d'intervention moyenne)	-
	Classe 3 (Priorité d'intervention faible)	-
	Priorité d'intervention nulle	-
	Renseignements insuffisants	-
	Site(s) pas encore classifié(s)	2
Total		280

Transports Canada (TC)

Statut et classification du site		Nombre
Sites actifs		4
	Classe 1 (Priorité d'intervention élevée)	-
	Classe 2 (Priorité d'intervention moyenne)	-
	Classe 3 (Priorité d'intervention faible)	2
	Priorité d'intervention nulle	1
	Renseignements insuffisants	-
	Site(s) pas encore classifié(s)	1
Sites fermés		17
	Classe 1 (Priorité d'intervention élevée)	-
	Classe 2 (Priorité d'intervention moyenne)	3
	Classe 3 (Priorité d'intervention faible)	3
	Priorité d'intervention nulle	2
	Renseignements insuffisants	6
	Site(s) pas encore classifié(s)	3
Sites suspecté		0
	Classe 1 (Priorité d'intervention élevée)	-
	Classe 2 (Priorité d'intervention moyenne)	-
	Classe 3 (Priorité d'intervention faible)	-
	Priorité d'intervention nulle	-
	Renseignements insuffisants	-
	Site(s) pas encore classifié(s)	-
Total		21

Agence des services frontaliers du Canada (ASFC)

Statut et classification du site		Nombre
Sites actifs		0
	Classe 1 (Priorité d'intervention élevée)	-
	Classe 2 (Priorité d'intervention moyenne)	-
	Classe 3 (Priorité d'intervention faible)	-
	Priorité d'intervention nulle	-
	Renseignements insuffisants	-
	Site(s) pas encore classifié(s)	-
Sites fermés		10
	Classe 1 (Priorité d'intervention élevée)	2
	Classe 2 (Priorité d'intervention moyenne)	6
	Classe 3 (Priorité d'intervention faible)	1
	Priorité d'intervention nulle	-
	Renseignements insuffisants	-
	Site(s) pas encore classifié(s)	1
Sites suspecté		0
	Classe 1 (Priorité d'intervention élevée)	-
	Classe 2 (Priorité d'intervention moyenne)	-
	Classe 3 (Priorité d'intervention faible)	-
	Priorité d'intervention nulle	-
	Renseignements insuffisants	-
	Site(s) pas encore classifié(s)	-
Total		10

Santé Canada (SC)

Statut et classification du site		Nombre
Sites actifs		0
	Classe 1 (Priorité d'intervention élevée)	-
	Classe 2 (Priorité d'intervention moyenne)	-
	Classe 3 (Priorité d'intervention faible)	-
	Priorité d'intervention nulle	-
	Renseignements insuffisants	-
	Site(s) pas encore classifié(s)	-
Sites fermés		4
	Classe 1 (Priorité d'intervention élevée)	-
	Classe 2 (Priorité d'intervention moyenne)	-
	Classe 3 (Priorité d'intervention faible)	-
	Priorité d'intervention nulle	3
	Renseignements insuffisants	1
	Site(s) pas encore classifié(s)	-
Sites suspecté		0
	Classe 1 (Priorité d'intervention élevée)	-
	Classe 2 (Priorité d'intervention moyenne)	-
	Classe 3 (Priorité d'intervention faible)	-
	Priorité d'intervention nulle	-
	Renseignements insuffisants	-
	Site(s) pas encore classifié(s)	-
Total		4

Conseil national de recherches Canada (CNRC)

Statut et classification du site		Nombre
Sites actifs		0
	Classe 1 (Priorité d'intervention élevée)	-
	Classe 2 (Priorité d'intervention moyenne)	-
	Classe 3 (Priorité d'intervention faible)	-
	Priorité d'intervention nulle	-
	Renseignements insuffisants	-
	Site(s) pas encore classifié(s)	-
Sites fermés		1
	Classe 1 (Priorité d'intervention élevée)	-
	Classe 2 (Priorité d'intervention moyenne)	-
	Classe 3 (Priorité d'intervention faible)	1
	Priorité d'intervention nulle	-
	Renseignements insuffisants	-
	Site(s) pas encore classifié(s)	-
Sites suspecté		0
	Classe 1 (Priorité d'intervention élevée)	-
	Classe 2 (Priorité d'intervention moyenne)	-
	Classe 3 (Priorité d'intervention faible)	-
	Priorité d'intervention nulle	-
	Renseignements insuffisants	-
	Site(s) pas encore classifié(s)	-
Total		1

VIA Rail Canada (VIA)

Statut et classification du site		Nombre
Sites actifs		0
	Classe 1 (Priorité d'intervention élevée)	-
	Classe 2 (Priorité d'intervention moyenne)	-
	Classe 3 (Priorité d'intervention faible)	-
	Priorité d'intervention nulle	-
	Renseignements insuffisants	-
	Site(s) pas encore classifié(s)	-
Sites fermés		1
	Classe 1 (Priorité d'intervention élevée)	-
	Classe 2 (Priorité d'intervention moyenne)	-
	Classe 3 (Priorité d'intervention faible)	-
	Priorité d'intervention nulle	-
	Renseignements insuffisants	-
	Site(s) pas encore classifié(s)	1
Sites suspecté		0
	Classe 1 (Priorité d'intervention élevée)	-
	Classe 2 (Priorité d'intervention moyenne)	-
	Classe 3 (Priorité d'intervention faible)	-
	Priorité d'intervention nulle	-
	Renseignements insuffisants	-
	Site(s) pas encore classifié(s)	-
Total		1