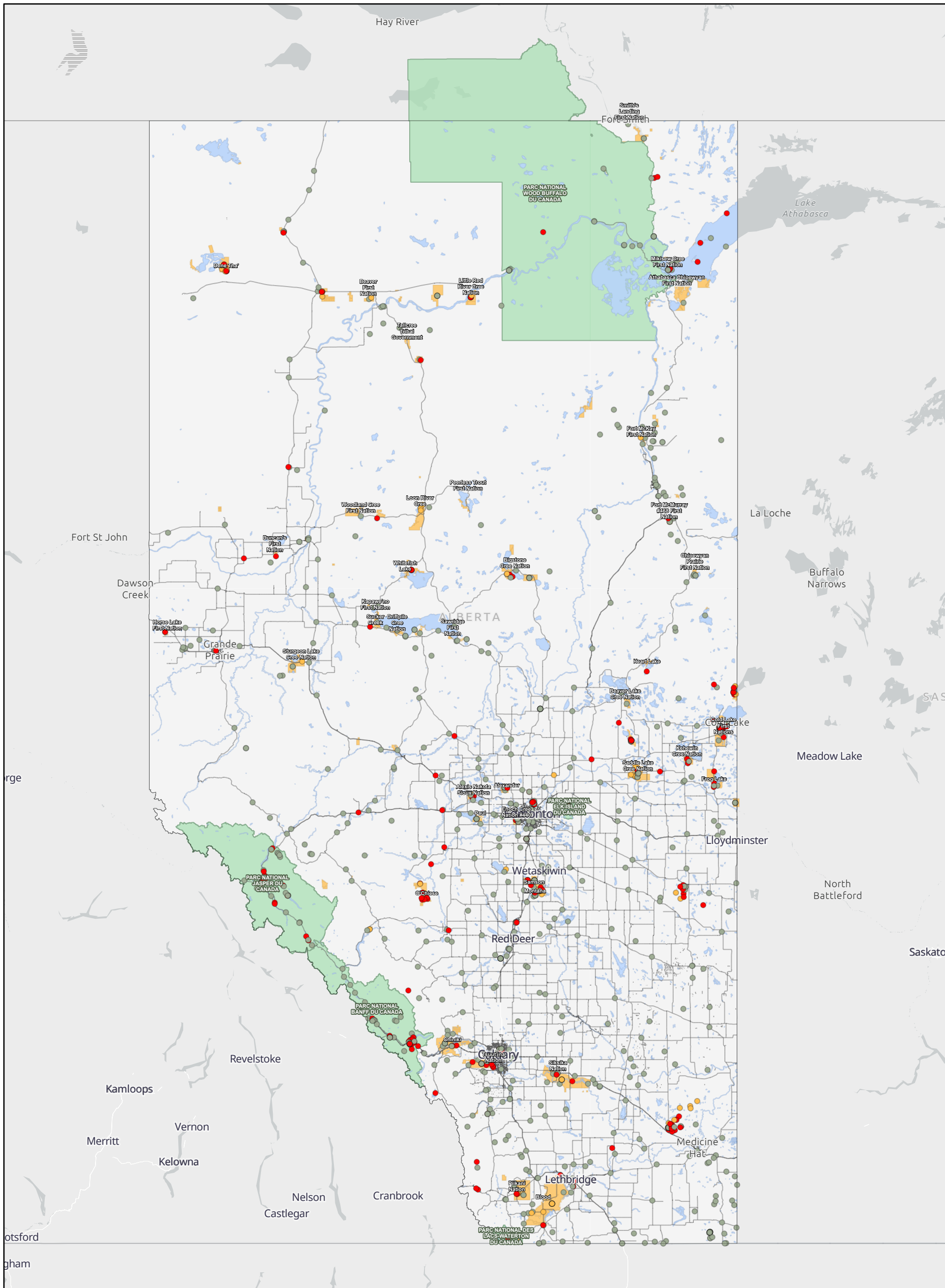


Sites contaminés fédéraux en Alberta

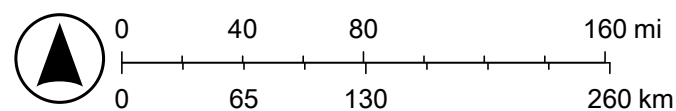


1/12/2023

Inventaire des sites contaminés fédéraux (Secrétariat du Conseil du Trésor, décembre 2022)

- Actif
- Soupçonné
- Fermé
- Réseau routier (Statistique Canada, avril 2022)
- Parcs nationaux du Canada (Ressources naturelles Canada, juillet 2022)
- Terres autochtones du Canada [réserves indiennes, terres visées par le règlement de revendications territoriales et terres indiennes] (Ressources naturelles Canada, 2017)

1:7,044,649



Map data © OpenStreetMap contributors, Microsoft, Facebook, Inc. and its affiliates, Esri Community Maps contributors, Map layer by Esri
Sources: Esri, HERE, Garmin, FAO, NOAA, USGS, ©



Clause de non-responsabilité de la carte :

Veillez noter que les cartes sont distribuées à des fins d'information et de représentation uniquement. Par conséquent, les cartes n'ont aucun effet juridique et ne doivent pas être utilisées pour définir les limites officielles. Sa Majesté le Roi du chef du Canada, représenté par le ministre de l'Environnement, ne justifie ni ne garantit l'exactitude ou l'exhaustivité des informations contenues dans les cartes. Les cartes ne doivent pas être utilisées à des fins ou activités, y compris, mais sans s'y limiter, l'évaluation des obligations de consultation. Sa Majesté le Roi du chef du Canada (ECCC) n'assume aucune responsabilité légale ou responsabilité pour tout dommage ou perte subi à la suite de l'utilisation des cartes.

Les informations géospatiales concernant les peuples autochtones, les terres autochtones, les traités, les accords et les revendications affichés sur ces cartes ont été sélectionnées à l'aide du [Système d'information sur les droits ancestraux et issus de traités \(SIDAIT\)](#), un système d'information Web destiné à cartographier l'emplacement des communautés autochtones hébergées par RCAANC ou sur le catalogue de [données ouvertes du gouvernement du Canada](#). Nous ne pouvons pas garantir que l'information est à jour puisque les ensembles de données ont été publiés par des ministères à l'extérieur du Secrétariat du PASCF. Veuillez noter que certaines informations telles que les droits ancestraux ou issus de traités potentiels peuvent ne pas avoir été incluses parce que les ressources cartographiques autochtones et des Premières Nations nécessaires n'étaient pas publiquement accessibles dans les bases de données ouvertes du gouvernement du Canada au moment de la production des cartes. Si vous avez des questions sur la production de la carte, vous pouvez contacter l'adresse e-mail du Secrétariat (fcsap.pascf@ec.gc.ca).

Pour plus de renseignements géospatiaux sur les sites contaminés fédéraux, veuillez consulter le navigateur de cartes du Secrétariat du Conseil du Trésor du Canada : [Répertoire des biens immobiliers fédéraux | Secrétariat du Conseil du Trésor du Canada \(tbs-sct.gc.ca\)](#)

ALBERTA

TABLEAUX SOMMAIRES DES SITES CONTAMINÉS FÉDÉRAUX

Statut et classification du site		Nombre
Sites actifs		228
	Classe 1 (Priorité d'intervention élevée)	26
	Classe 2 (Priorité d'intervention moyenne)	85
	Classe 3 (Priorité d'intervention faible)	48
	Priorité d'intervention nulle	33
	Renseignements insuffisants	4
	Site(s) pas encore classifié(s)	32
Sites fermés		765
	Classe 1 (Priorité d'intervention élevée)	117
	Classe 2 (Priorité d'intervention moyenne)	71
	Classe 3 (Priorité d'intervention faible)	52
	Priorité d'intervention nulle	103
	Renseignements insuffisants	20
	Site(s) pas encore classifié(s)	402
Sites suspecté		64
	Classe 1 (Priorité d'intervention élevée)	-
	Classe 2 (Priorité d'intervention moyenne)	-
	Classe 3 (Priorité d'intervention faible)	-
	Priorité d'intervention nulle	-
	Renseignements insuffisants	-
	Site(s) pas encore classifié(s)	64
Total		1057

Services aux Autochtones Canada (SAC)

Statut et classification du site		Nombre
Sites actifs		79
	Classe 1 (Priorité d'intervention élevée)	9
	Classe 2 (Priorité d'intervention moyenne)	30
	Classe 3 (Priorité d'intervention faible)	20
	Priorité d'intervention nulle	9
	Renseignements insuffisants	1
	Site(s) pas encore classifié(s)	10
Sites fermés		119
	Classe 1 (Priorité d'intervention élevée)	9
	Classe 2 (Priorité d'intervention moyenne)	27
	Classe 3 (Priorité d'intervention faible)	16
	Priorité d'intervention nulle	6
	Renseignements insuffisants	4
	Site(s) pas encore classifié(s)	57
Sites suspecté		40
	Classe 1 (Priorité d'intervention élevée)	-
	Classe 2 (Priorité d'intervention moyenne)	-
	Classe 3 (Priorité d'intervention faible)	-
	Priorité d'intervention nulle	-
	Renseignements insuffisants	-
	Site(s) pas encore classifié(s)	40
Total		238

Défense nationale (MDN)

Statut et classification du site		Nombre
Sites actifs		74
	Classe 1 (Priorité d'intervention élevée)	6
	Classe 2 (Priorité d'intervention moyenne)	25
	Classe 3 (Priorité d'intervention faible)	15
	Priorité d'intervention nulle	19
	Renseignements insuffisants	2
	Site(s) pas encore classifié(s)	7
Sites fermés		53
	Classe 1 (Priorité d'intervention élevée)	6
	Classe 2 (Priorité d'intervention moyenne)	3
	Classe 3 (Priorité d'intervention faible)	11
	Priorité d'intervention nulle	21
	Renseignements insuffisants	2
	Site(s) pas encore classifié(s)	10
Sites suspecté		18
	Classe 1 (Priorité d'intervention élevée)	-
	Classe 2 (Priorité d'intervention moyenne)	-
	Classe 3 (Priorité d'intervention faible)	-
	Priorité d'intervention nulle	-
	Renseignements insuffisants	-
	Site(s) pas encore classifié(s)	18
Total		145

Parcs Canada (PC)

Statut et classification du site		Nombre
Sites actifs		42
	Classe 1 (Priorité d'intervention élevée)	8
	Classe 2 (Priorité d'intervention moyenne)	28
	Classe 3 (Priorité d'intervention faible)	3
	Priorité d'intervention nulle	1
	Renseignements insuffisants	1
	Site(s) pas encore classifié(s)	1
Sites fermés		80
	Classe 1 (Priorité d'intervention élevée)	10
	Classe 2 (Priorité d'intervention moyenne)	15
	Classe 3 (Priorité d'intervention faible)	8
	Priorité d'intervention nulle	32
	Renseignements insuffisants	2
	Site(s) pas encore classifié(s)	13
Sites suspecté		1
	Classe 1 (Priorité d'intervention élevée)	-
	Classe 2 (Priorité d'intervention moyenne)	-
	Classe 3 (Priorité d'intervention faible)	-
	Priorité d'intervention nulle	-
	Renseignements insuffisants	-
	Site(s) pas encore classifié(s)	1
Total		123

Gendarmerie royale du Canada (GRC)

Statut et classification du site		Nombre
Sites actifs		13
	Classe 1 (Priorité d'intervention élevée)	-
	Classe 2 (Priorité d'intervention moyenne)	-
	Classe 3 (Priorité d'intervention faible)	-
	Priorité d'intervention nulle	1
	Renseignements insuffisants	-
	Site(s) pas encore classifié(s)	12
Sites fermés		65
	Classe 1 (Priorité d'intervention élevée)	-
	Classe 2 (Priorité d'intervention moyenne)	-
	Classe 3 (Priorité d'intervention faible)	-
	Priorité d'intervention nulle	-
	Renseignements insuffisants	1
	Site(s) pas encore classifié(s)	64
Sites suspecté		3
	Classe 1 (Priorité d'intervention élevée)	-
	Classe 2 (Priorité d'intervention moyenne)	-
	Classe 3 (Priorité d'intervention faible)	-
	Priorité d'intervention nulle	-
	Renseignements insuffisants	-
	Site(s) pas encore classifié(s)	3
Total		81

Agriculture et Agroalimentaire Canada (AAC)

Statut et classification du site		Nombre
Sites actifs		6
	Classe 1 (Priorité d'intervention élevée)	-
	Classe 2 (Priorité d'intervention moyenne)	-
	Classe 3 (Priorité d'intervention faible)	4
	Priorité d'intervention nulle	2
	Renseignements insuffisants	-
	Site(s) pas encore classifié(s)	-
Sites fermés		32
	Classe 1 (Priorité d'intervention élevée)	-
	Classe 2 (Priorité d'intervention moyenne)	5
	Classe 3 (Priorité d'intervention faible)	4
	Priorité d'intervention nulle	6
	Renseignements insuffisants	-
	Site(s) pas encore classifié(s)	17
Sites suspecté		0
	Classe 1 (Priorité d'intervention élevée)	-
	Classe 2 (Priorité d'intervention moyenne)	-
	Classe 3 (Priorité d'intervention faible)	-
	Priorité d'intervention nulle	-
	Renseignements insuffisants	-
	Site(s) pas encore classifié(s)	-
Total		38

Transports Canada (TC)

Statut et classification du site		Nombre
Sites actifs		5
	Classe 1 (Priorité d'intervention élevée)	2
	Classe 2 (Priorité d'intervention moyenne)	1
	Classe 3 (Priorité d'intervention faible)	-
	Priorité d'intervention nulle	-
	Renseignements insuffisants	-
	Site(s) pas encore classifié(s)	2
Sites fermés		35
	Classe 1 (Priorité d'intervention élevée)	1
	Classe 2 (Priorité d'intervention moyenne)	5
	Classe 3 (Priorité d'intervention faible)	2
	Priorité d'intervention nulle	6
	Renseignements insuffisants	9
	Site(s) pas encore classifié(s)	12
Sites suspecté		0
	Classe 1 (Priorité d'intervention élevée)	-
	Classe 2 (Priorité d'intervention moyenne)	-
	Classe 3 (Priorité d'intervention faible)	-
	Priorité d'intervention nulle	-
	Renseignements insuffisants	-
	Site(s) pas encore classifié(s)	-
Total		40

Pêches et Océans Canada (MPO)

Statut et classification du site		Nombre
Sites actifs		4
	Classe 1 (Priorité d'intervention élevée)	-
	Classe 2 (Priorité d'intervention moyenne)	1
	Classe 3 (Priorité d'intervention faible)	3
	Priorité d'intervention nulle	-
	Renseignements insuffisants	-
	Site(s) pas encore classifié(s)	-
Sites fermés		45
	Classe 1 (Priorité d'intervention élevée)	-
	Classe 2 (Priorité d'intervention moyenne)	1
	Classe 3 (Priorité d'intervention faible)	3
	Priorité d'intervention nulle	17
	Renseignements insuffisants	1
	Site(s) pas encore classifié(s)	23
Sites suspecté		2
	Classe 1 (Priorité d'intervention élevée)	-
	Classe 2 (Priorité d'intervention moyenne)	-
	Classe 3 (Priorité d'intervention faible)	-
	Priorité d'intervention nulle	-
	Renseignements insuffisants	-
	Site(s) pas encore classifié(s)	2
Total		51

Environnement et Changement climatique Canada (ECCC)

Statut et classification du site		Nombre
Sites actifs		4
	Classe 1 (Priorité d'intervention élevée)	1
	Classe 2 (Priorité d'intervention moyenne)	-
	Classe 3 (Priorité d'intervention faible)	2
	Priorité d'intervention nulle	1
	Renseignements insuffisants	-
	Site(s) pas encore classifié(s)	-
Sites fermés		317
	Classe 1 (Priorité d'intervention élevée)	91
	Classe 2 (Priorité d'intervention moyenne)	8
	Classe 3 (Priorité d'intervention faible)	6
	Priorité d'intervention nulle	9
	Renseignements insuffisants	-
	Site(s) pas encore classifié(s)	203
Sites suspecté		0
	Classe 1 (Priorité d'intervention élevée)	-
	Classe 2 (Priorité d'intervention moyenne)	-
	Classe 3 (Priorité d'intervention faible)	-
	Priorité d'intervention nulle	-
	Renseignements insuffisants	-
	Site(s) pas encore classifié(s)	-
Total		321

Énergie atomique du Canada, Limitée (EACL)

Statut et classification du site		Nombre
Sites actifs		1
	Classe 1 (Priorité d'intervention élevée)	-
	Classe 2 (Priorité d'intervention moyenne)	-
	Classe 3 (Priorité d'intervention faible)	1
	Priorité d'intervention nulle	-
	Renseignements insuffisants	-
	Site(s) pas encore classifié(s)	-
Sites fermés		1
	Classe 1 (Priorité d'intervention élevée)	-
	Classe 2 (Priorité d'intervention moyenne)	-
	Classe 3 (Priorité d'intervention faible)	-
	Priorité d'intervention nulle	1
	Renseignements insuffisants	-
	Site(s) pas encore classifié(s)	-
Sites suspecté		0
	Classe 1 (Priorité d'intervention élevée)	-
	Classe 2 (Priorité d'intervention moyenne)	-
	Classe 3 (Priorité d'intervention faible)	-
	Priorité d'intervention nulle	-
	Renseignements insuffisants	-
	Site(s) pas encore classifié(s)	-
Total		2

Agence des services frontaliers du Canada (ASFC)

Statut et classification du site		Nombre
Sites actifs		0
	Classe 1 (Priorité d'intervention élevée)	-
	Classe 2 (Priorité d'intervention moyenne)	-
	Classe 3 (Priorité d'intervention faible)	-
	Priorité d'intervention nulle	-
	Renseignements insuffisants	-
	Site(s) pas encore classifié(s)	-
Sites fermés		6
	Classe 1 (Priorité d'intervention élevée)	-
	Classe 2 (Priorité d'intervention moyenne)	5
	Classe 3 (Priorité d'intervention faible)	1
	Priorité d'intervention nulle	-
	Renseignements insuffisants	-
	Site(s) pas encore classifié(s)	-
Sites suspecté		0
	Classe 1 (Priorité d'intervention élevée)	-
	Classe 2 (Priorité d'intervention moyenne)	-
	Classe 3 (Priorité d'intervention faible)	-
	Priorité d'intervention nulle	-
	Renseignements insuffisants	-
	Site(s) pas encore classifié(s)	-
Total		6

Agence canadienne d'inspection des aliments (ACIA)

Statut et classification du site		Nombre
Sites actifs		0
	Classe 1 (Priorité d'intervention élevée)	-
	Classe 2 (Priorité d'intervention moyenne)	-
	Classe 3 (Priorité d'intervention faible)	-
	Priorité d'intervention nulle	-
	Renseignements insuffisants	-
	Site(s) pas encore classifié(s)	-
Sites fermés		2
	Classe 1 (Priorité d'intervention élevée)	-
	Classe 2 (Priorité d'intervention moyenne)	-
	Classe 3 (Priorité d'intervention faible)	-
	Priorité d'intervention nulle	2
	Renseignements insuffisants	-
	Site(s) pas encore classifié(s)	-
Sites suspecté		0
	Classe 1 (Priorité d'intervention élevée)	-
	Classe 2 (Priorité d'intervention moyenne)	-
	Classe 3 (Priorité d'intervention faible)	-
	Priorité d'intervention nulle	-
	Renseignements insuffisants	-
	Site(s) pas encore classifié(s)	-
Total		2

Santé Canada (SC)

Statut et classification du site		Nombre
Sites actifs		0
	Classe 1 (Priorité d'intervention élevée)	-
	Classe 2 (Priorité d'intervention moyenne)	-
	Classe 3 (Priorité d'intervention faible)	-
	Priorité d'intervention nulle	-
	Renseignements insuffisants	-
	Site(s) pas encore classifié(s)	-
Sites fermés		2
	Classe 1 (Priorité d'intervention élevée)	-
	Classe 2 (Priorité d'intervention moyenne)	-
	Classe 3 (Priorité d'intervention faible)	-
	Priorité d'intervention nulle	2
	Renseignements insuffisants	-
	Site(s) pas encore classifié(s)	-
Sites suspecté		0
	Classe 1 (Priorité d'intervention élevée)	-
	Classe 2 (Priorité d'intervention moyenne)	-
	Classe 3 (Priorité d'intervention faible)	-
	Priorité d'intervention nulle	-
	Renseignements insuffisants	-
	Site(s) pas encore classifié(s)	-
Total		2

Ressources naturelles Canada (RNCan)

Statut et classification du site		Nombre
Sites actifs		0
	Classe 1 (Priorité d'intervention élevée)	-
	Classe 2 (Priorité d'intervention moyenne)	-
	Classe 3 (Priorité d'intervention faible)	-
	Priorité d'intervention nulle	-
	Renseignements insuffisants	-
	Site(s) pas encore classifié(s)	-
Sites fermés		5
	Classe 1 (Priorité d'intervention élevée)	-
	Classe 2 (Priorité d'intervention moyenne)	-
	Classe 3 (Priorité d'intervention faible)	1
	Priorité d'intervention nulle	1
	Renseignements insuffisants	-
	Site(s) pas encore classifié(s)	3
Sites suspecté		0
	Classe 1 (Priorité d'intervention élevée)	-
	Classe 2 (Priorité d'intervention moyenne)	-
	Classe 3 (Priorité d'intervention faible)	-
	Priorité d'intervention nulle	-
	Renseignements insuffisants	-
	Site(s) pas encore classifié(s)	-
Total		5

Services publics et Approvisionnement Canada (SPAC)

Statut et classification du site		Nombre
Sites actifs		0
	Classe 1 (Priorité d'intervention élevée)	-
	Classe 2 (Priorité d'intervention moyenne)	-
	Classe 3 (Priorité d'intervention faible)	-
	Priorité d'intervention nulle	-
	Renseignements insuffisants	-
	Site(s) pas encore classifié(s)	-
Sites fermés		2
	Classe 1 (Priorité d'intervention élevée)	-
	Classe 2 (Priorité d'intervention moyenne)	2
	Classe 3 (Priorité d'intervention faible)	-
	Priorité d'intervention nulle	-
	Renseignements insuffisants	-
	Site(s) pas encore classifié(s)	-
Sites suspecté		0
	Classe 1 (Priorité d'intervention élevée)	-
	Classe 2 (Priorité d'intervention moyenne)	-
	Classe 3 (Priorité d'intervention faible)	-
	Priorité d'intervention nulle	-
	Renseignements insuffisants	-
	Site(s) pas encore classifié(s)	-
Total		2

VIA Rail Canada (VIA)

Statut et classification du site		Nombre
Sites actifs		0
	Classe 1 (Priorité d'intervention élevée)	-
	Classe 2 (Priorité d'intervention moyenne)	-
	Classe 3 (Priorité d'intervention faible)	-
	Priorité d'intervention nulle	-
	Renseignements insuffisants	-
	Site(s) pas encore classifié(s)	-
Sites fermés		1
	Classe 1 (Priorité d'intervention élevée)	-
	Classe 2 (Priorité d'intervention moyenne)	-
	Classe 3 (Priorité d'intervention faible)	-
	Priorité d'intervention nulle	-
	Renseignements insuffisants	1
	Site(s) pas encore classifié(s)	-
Sites suspecté		0
	Classe 1 (Priorité d'intervention élevée)	-
	Classe 2 (Priorité d'intervention moyenne)	-
	Classe 3 (Priorité d'intervention faible)	-
	Priorité d'intervention nulle	-
	Renseignements insuffisants	-
	Site(s) pas encore classifié(s)	-
Total		1